

# LE NUOVE REGOLE A SCUOLA.

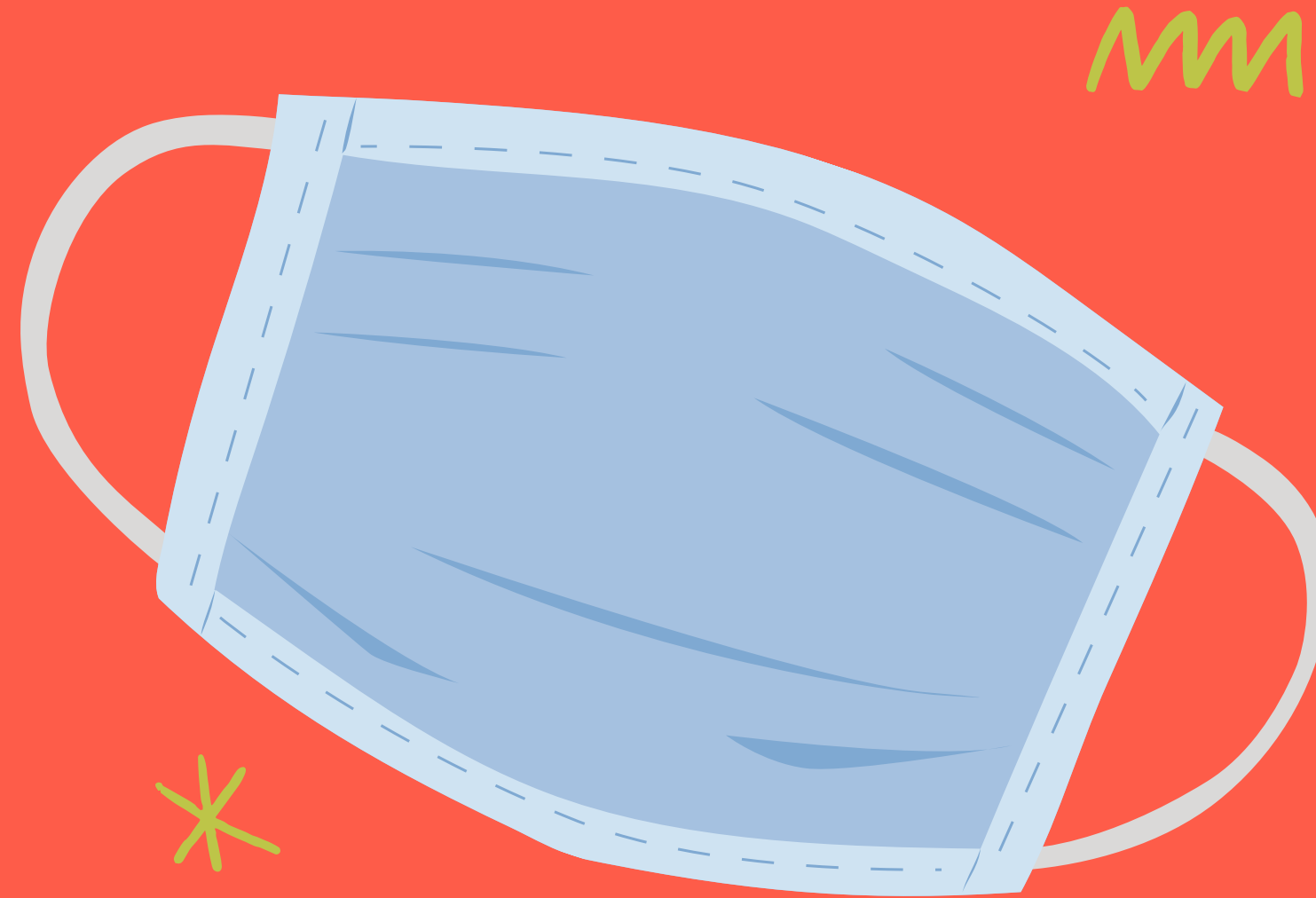


TECNOLOGIADUEPUNTOZERO.IT



# LE MASCHERINE

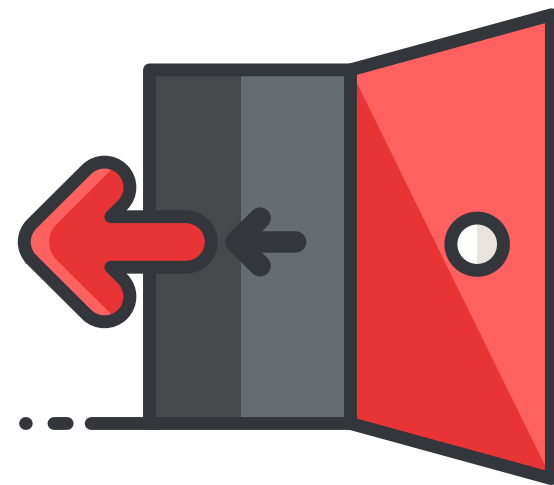
QUANDO VANNO INDOSSATE?



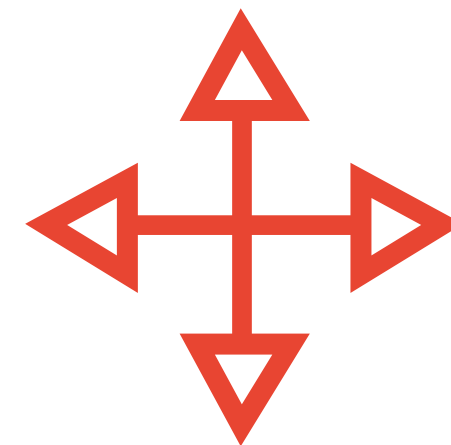
# LE MASCHERINE

QUANDO VANNO INDOSSATE?

All'ingresso e all'uscita

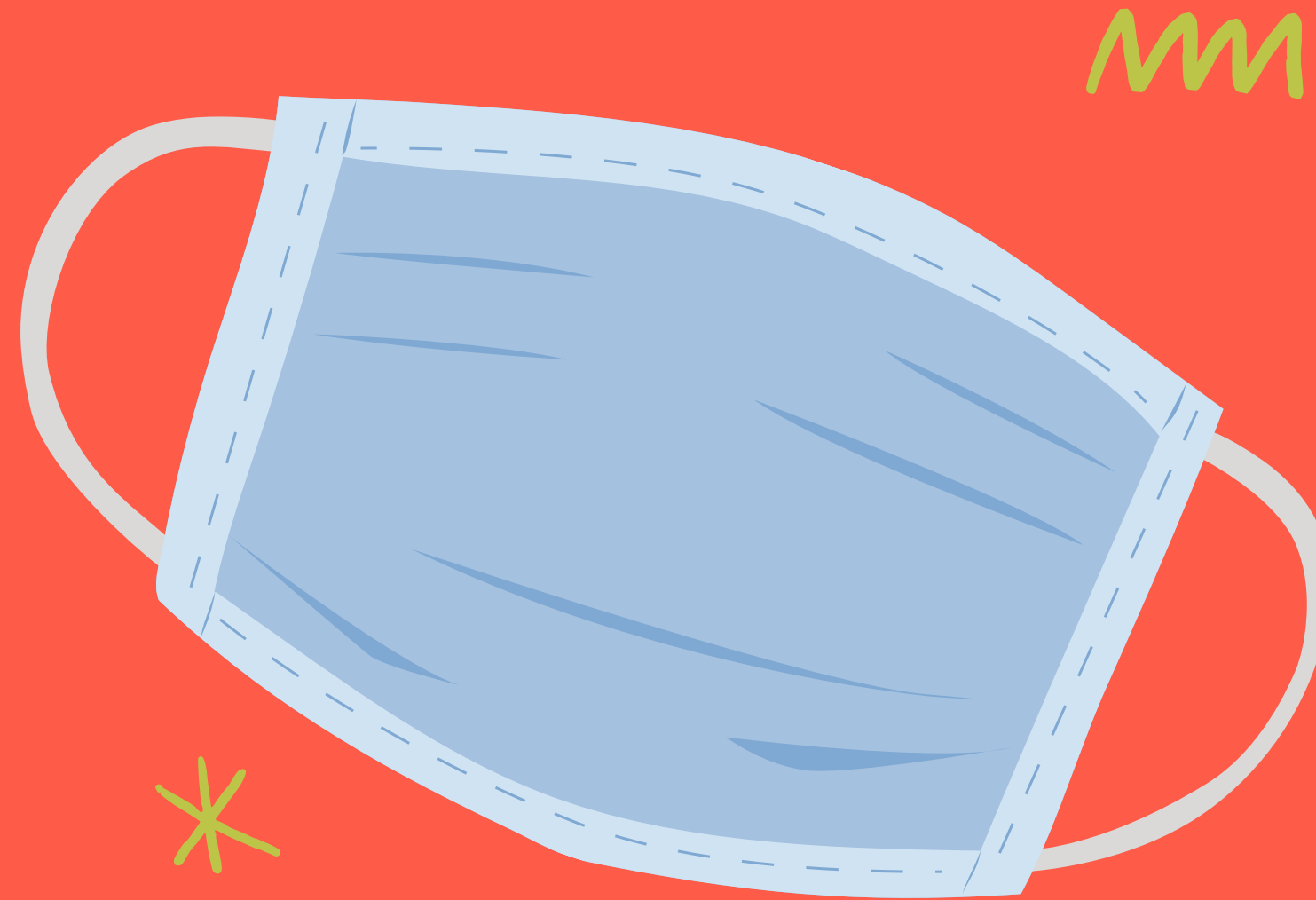


Durante tutti gli spostamenti nella scuola



# LE MASCHERINE

QUANDO POSSONO ESSERE TOLTE?



# LE MASCHERINE

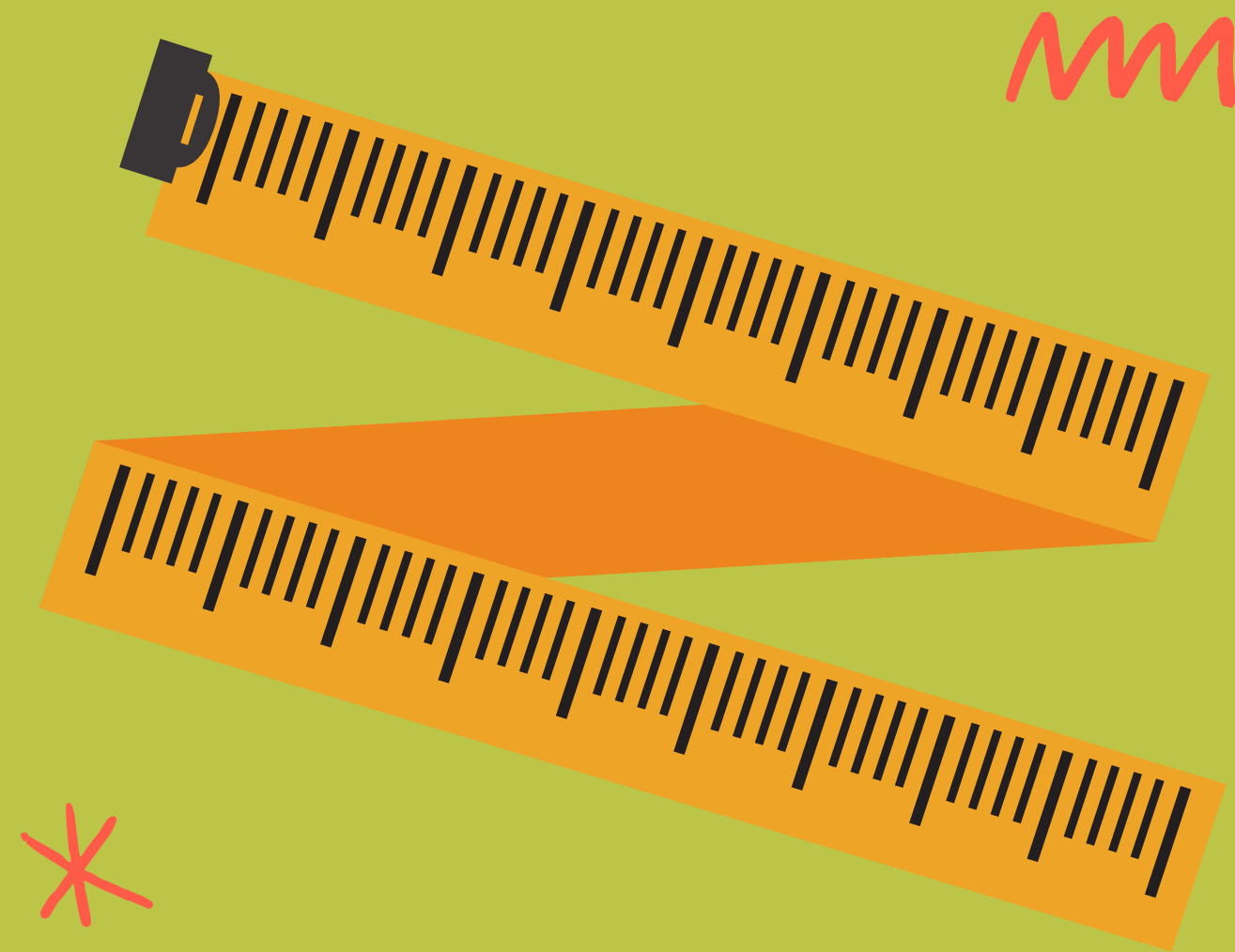
QUANDO POSSONO ESSERE TOLTE?

Arrivati al banco



# DISTANZE DI SICUREZZA

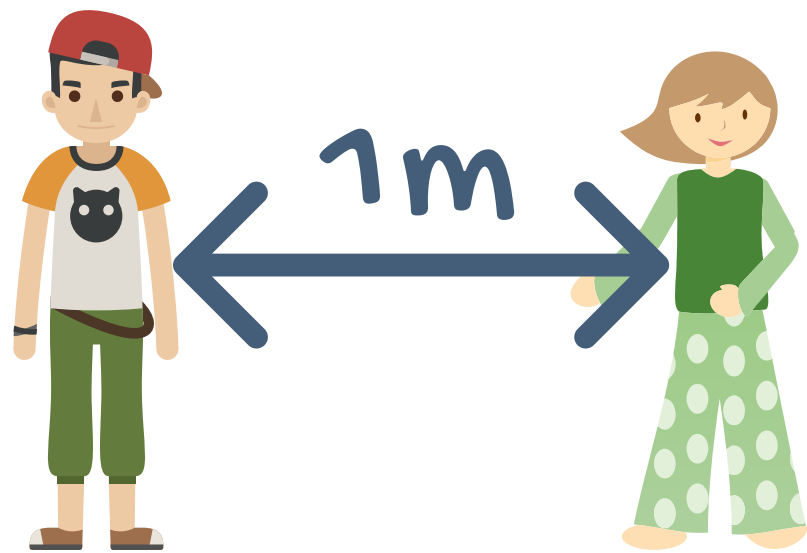
QUAL È LA DISTANZA DI SICUREZZA DA TENERE?



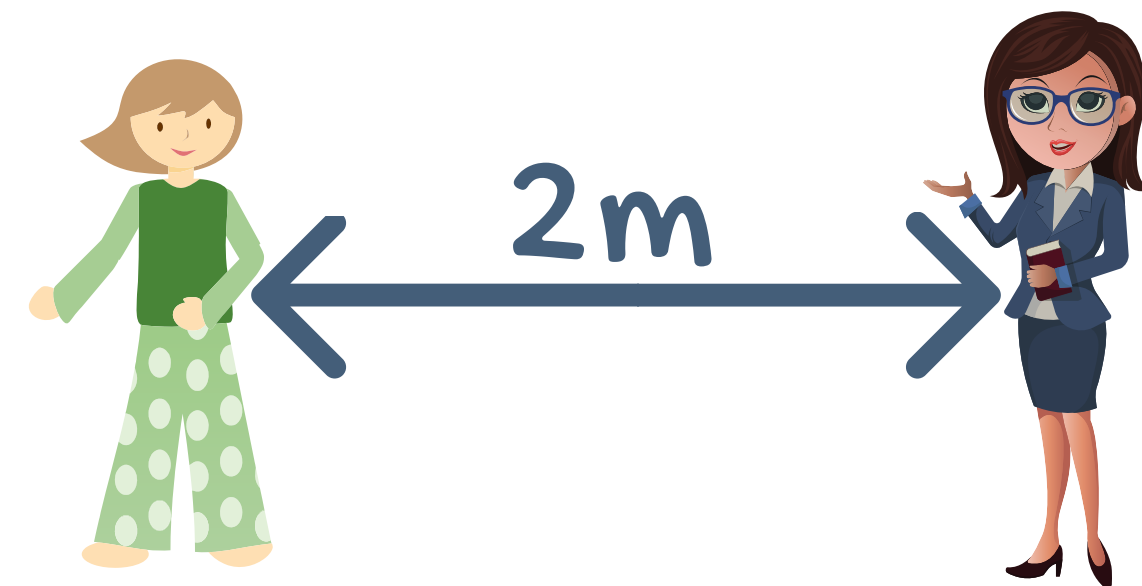
# DISTANZE DI SICUREZZA

QUAL È LA DISTANZA DI SICUREZZA DA TENERE?

1 metro dai compagni



2 metri dagli insegnanti \*



POSSIBILMENTE ANCHE SE INDOSSIAMO LA MASCHERINA



# LE LEZIONI

COME SI SVOLGONO LE LEZIONI?

MM



\*





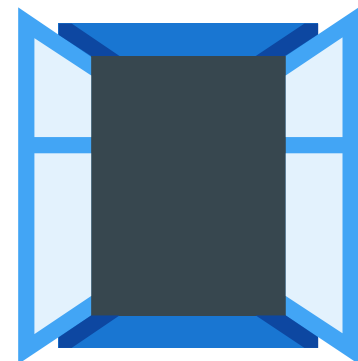
# LE LEZIONI

COME SI SVOLGONO LE LEZIONI?

si sta seduti al proprio banco



apriamo le finestre almeno 5 minuti ogni ora



non si possono condividere materiali



si può uscire solo per esigenze fisiologiche



# SERVIZI IGIENICI

QUALI COMPORTAMENTI TENERE?



# SERVIZI IGIENICI

## QUALI COMPORAMENTI TENERE?

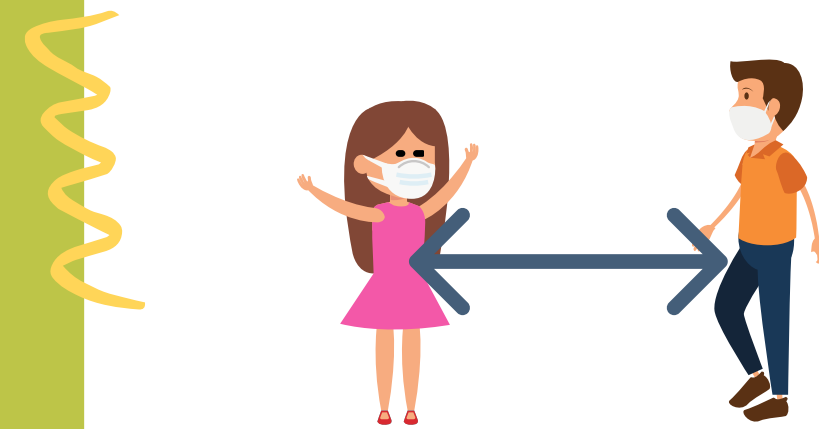
si annotano le uscite  
e le entrate su  
apposito registro



si igienizzano le mani  
sia prima che dopo  
l'uso dei servizi

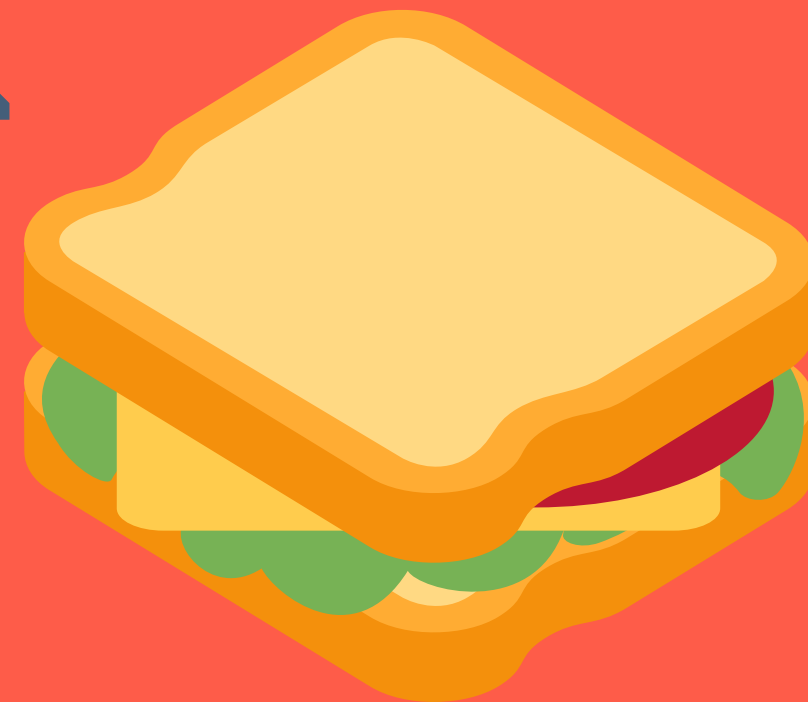


si indossa la  
mascherina e si  
mantiene la distanza  
di sicurezza



# L'INTERVALLO

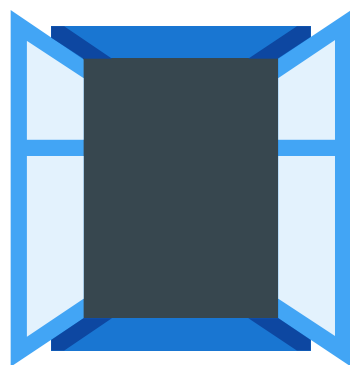
COME SI SVOLGE L'INTERVALLO?



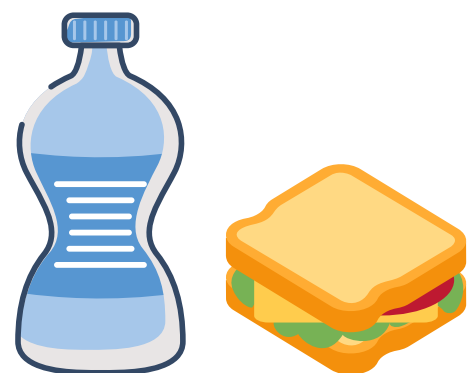
# L'INTERVALLO

COME SI SVOLGE L'INTERVALLO?

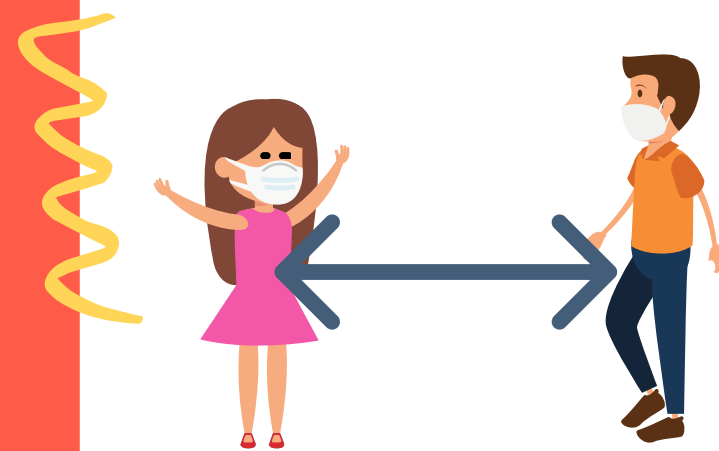
si sta in aula e si aprono le finestre almeno 10 minuti



si mangia e si beve al banco, senza condividere cibi o bevande



si chiacchiera con la mascherina a distanza di sicurezza



l'accesso ai servizi igienici è interdetto



# RICORDIAMOCI DI...

igienizzare spesso le mani



avvertire subito l'insegnante  
se non ci sentiamo bene



# RICORDIAMOCI DI...

coprire tosse e starnuti  
con il gomito



usare fazzoletti monouso e  
gettarli subito negli  
appositi cestini



a cura di Martina Baldini

**YES, WE CAN!**

TECNOLOGIADUEPUNTOZERO.IT

