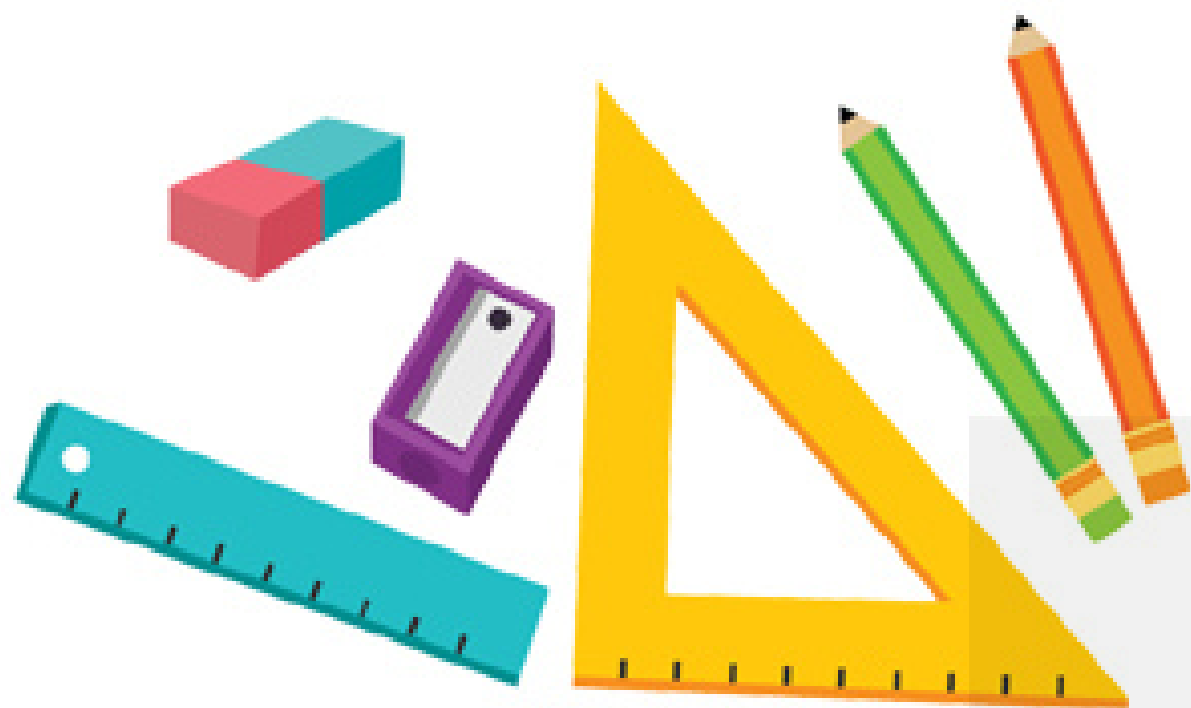




tecnologiaduepuntozero
a cura di Martina Baldini



LE SEZIONI



SEZIONI



sezione trasversale
(nel senso della larghezza)



sezione longitudinale
(nel senso della lunghezza)



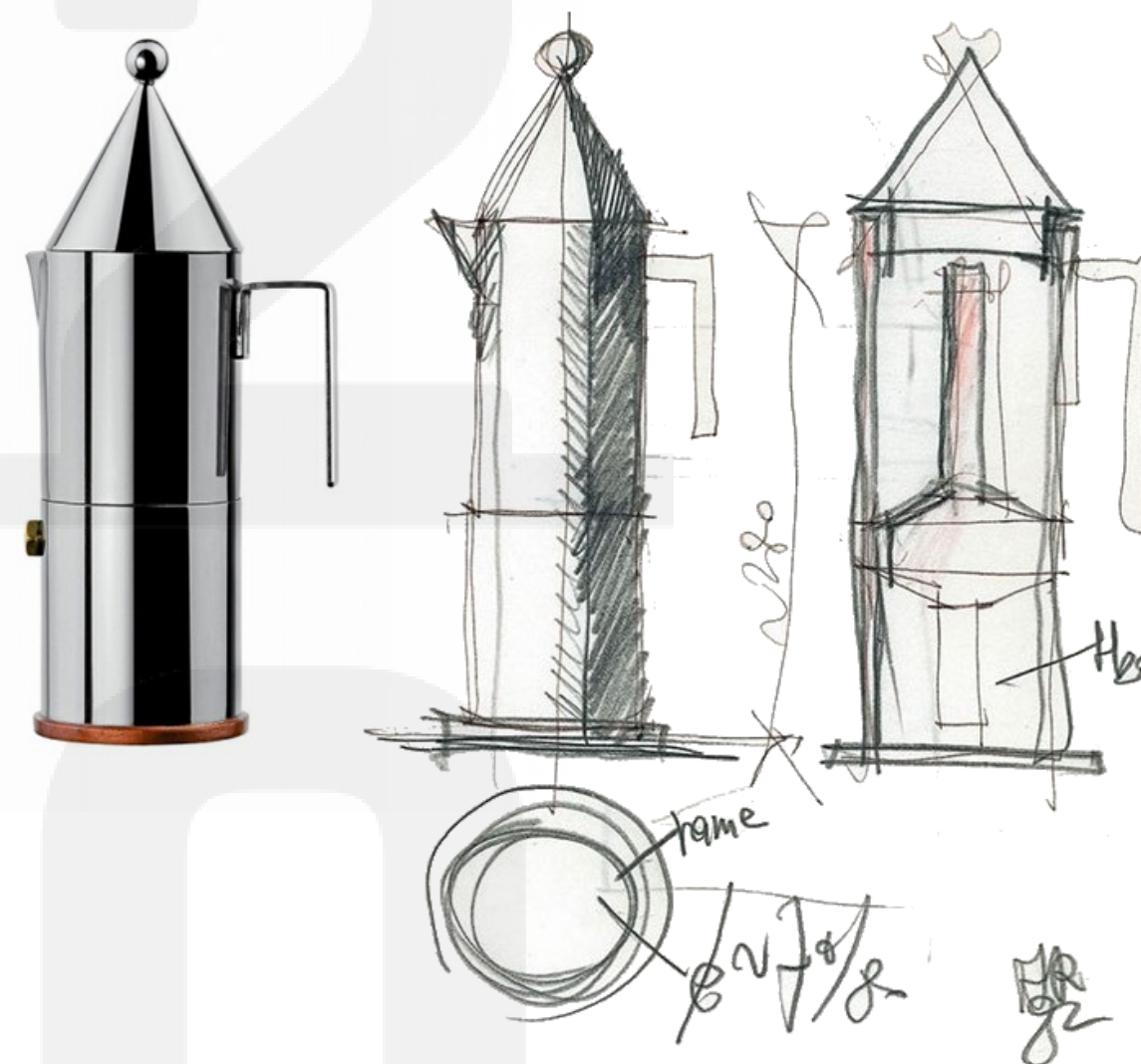
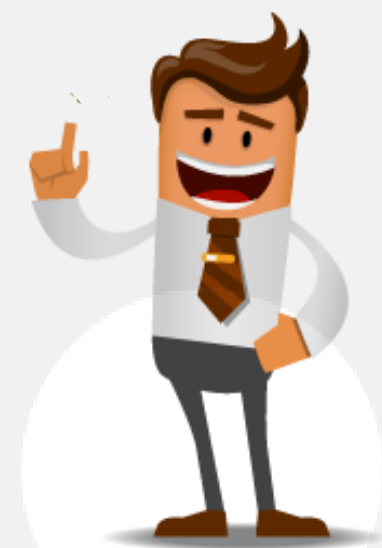
SEZIONI



nel disegno

Norma UNI 3971

La “**sezione**” è la **rappresentazione**, secondo il metodo delle proiezioni ortogonali, di una delle due parti in cui viene diviso l’oggetto da un **taglio ideale** eseguito secondo uno o più piani o altre superfici”

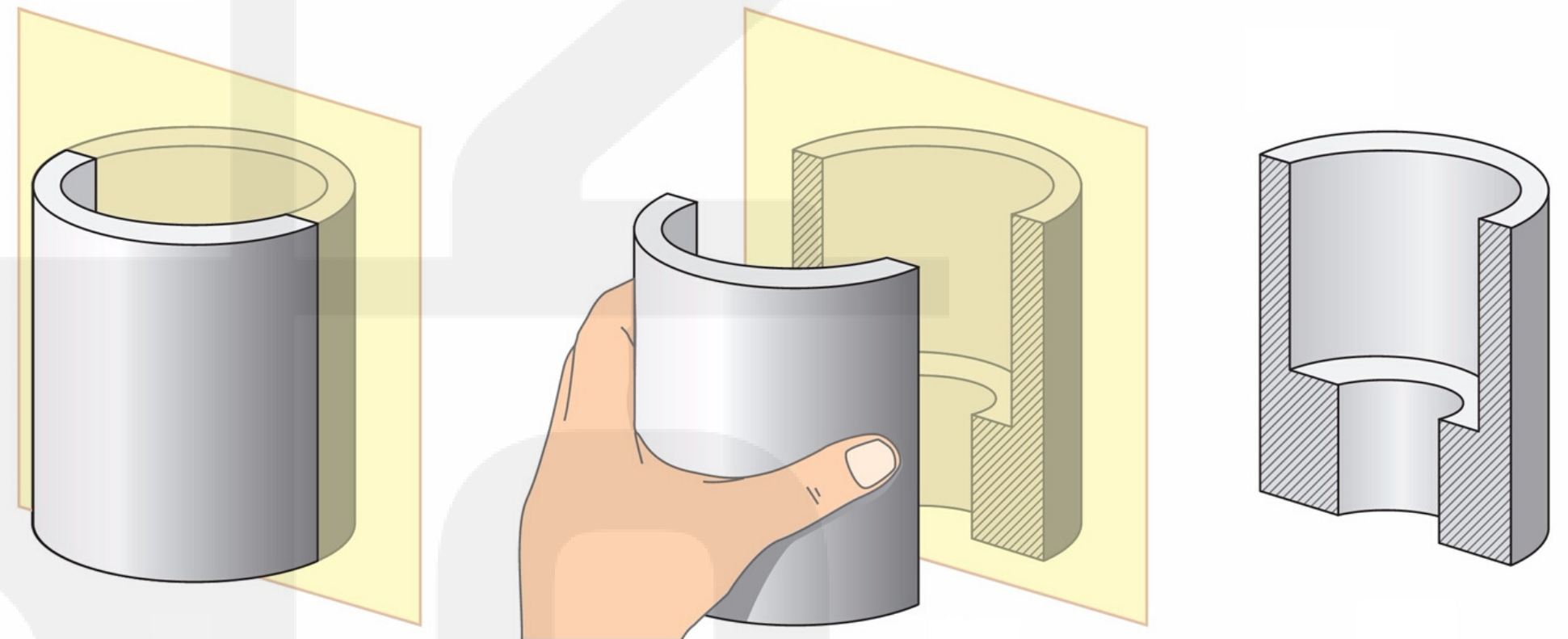


nel Disegno servono a rendere visibili le parti interne di un oggetto



SEZIONI

nel disegno



si immagina di **tagliare l'oggetto con un piano ideale**,
si **asporta idealmente una delle due parti dell'oggetto**
e si **disegna solo la parte rimanente**



SEZIONI

nel disegno

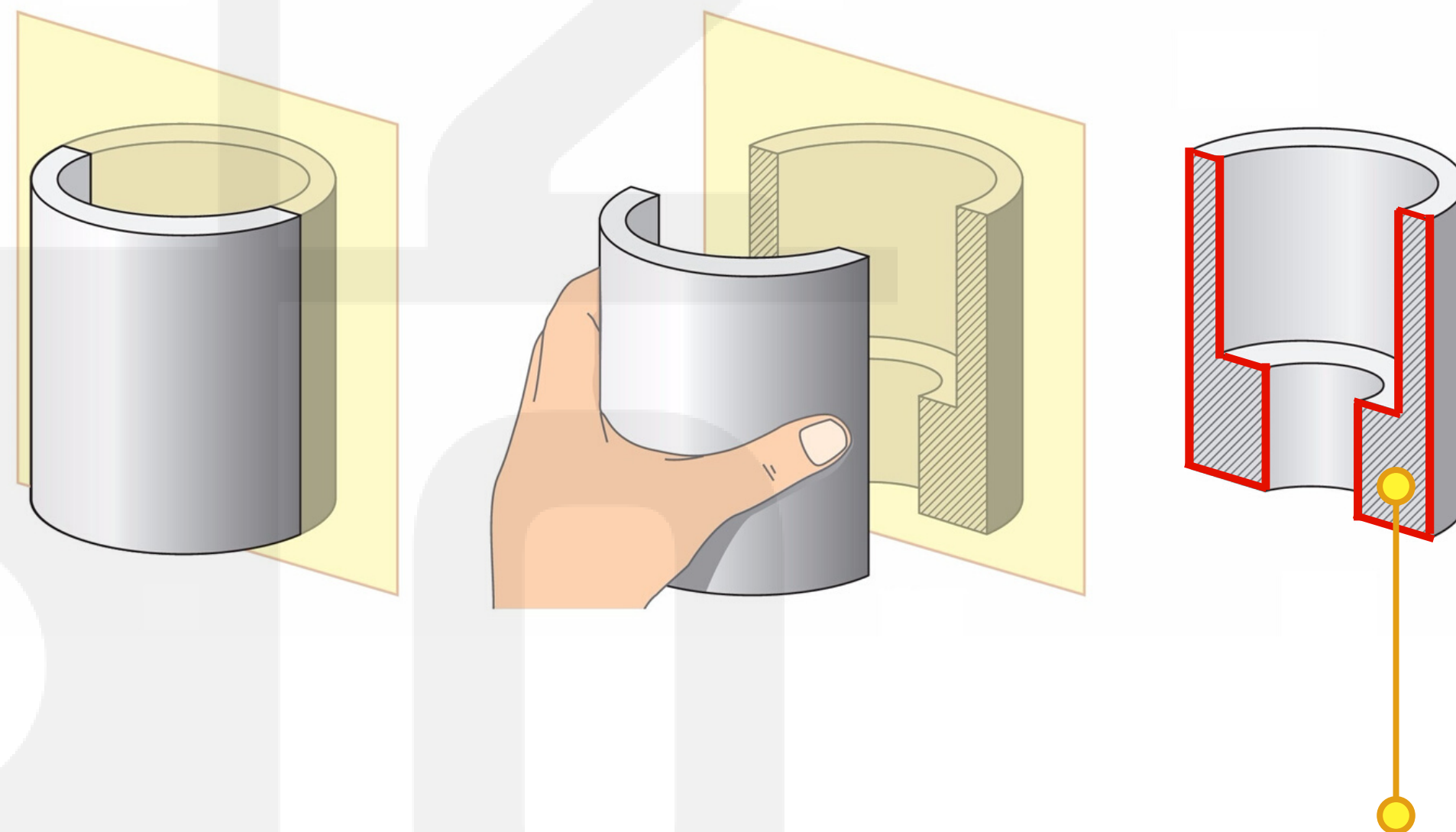
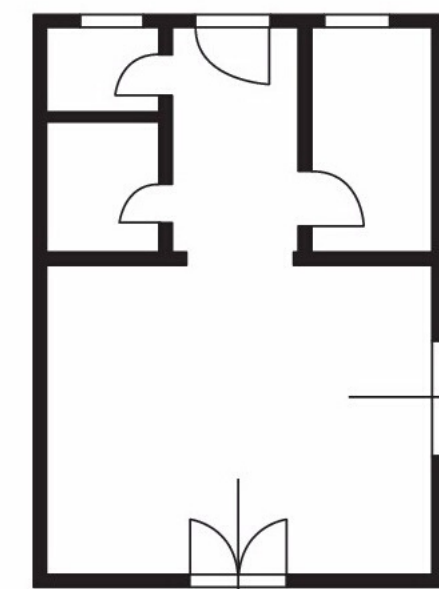
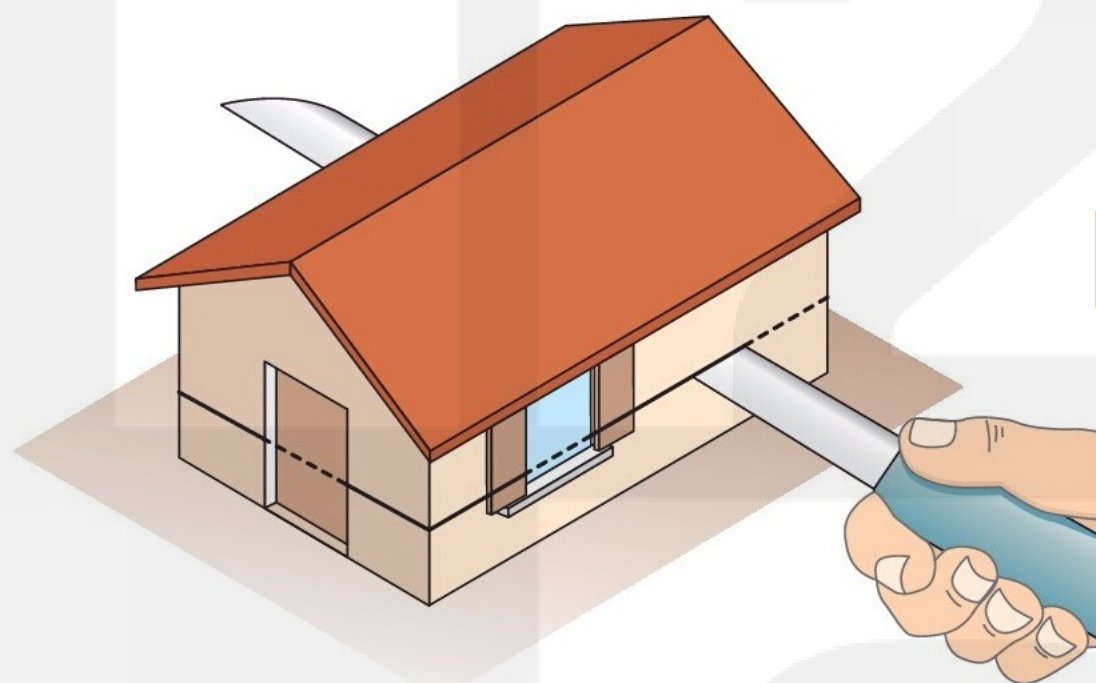


figura piana

che appartiene sia al solido che al piano di sezione



SEZIONI nel disegno architettonico



pianta

pianta

sezione di un edificio con un piano orizzontale, immaginato a circa un metro dal pavimento

dà informazioni sulla **disposizione degli ambienti**



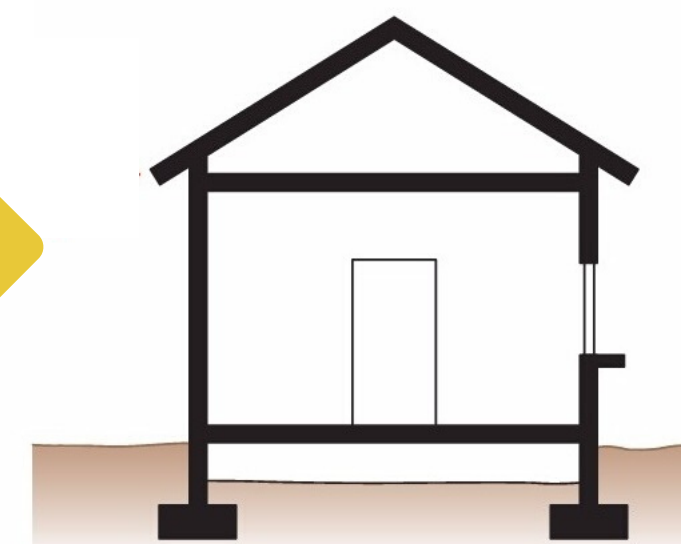
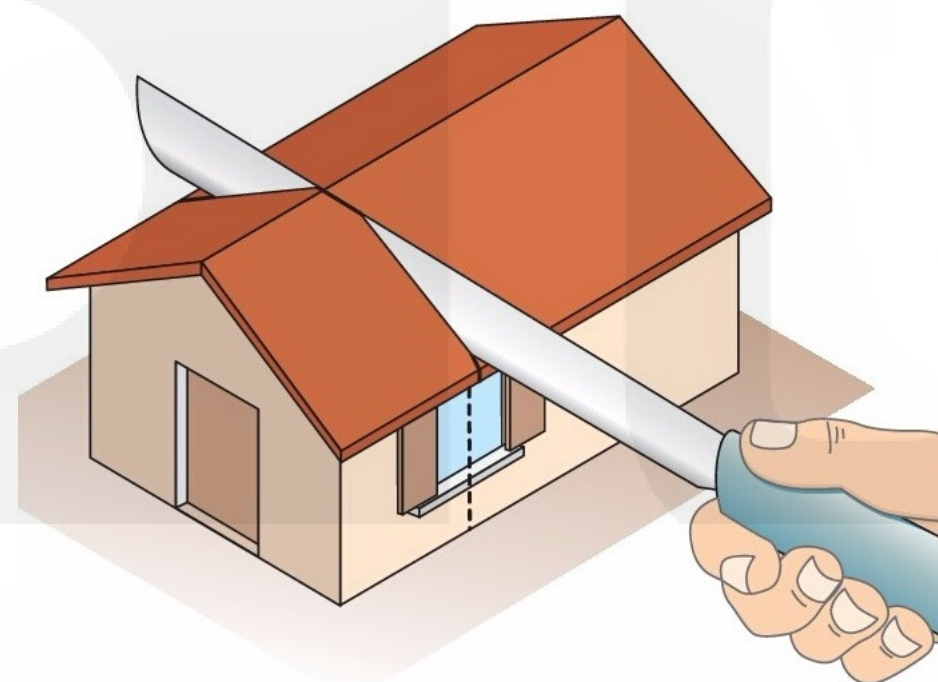
SEZIONI nel disegno architettonico



sezione verticale

sezione di un edificio con un piano verticale

dà informazioni sull'**altezza degli ambienti**



sezione verticale

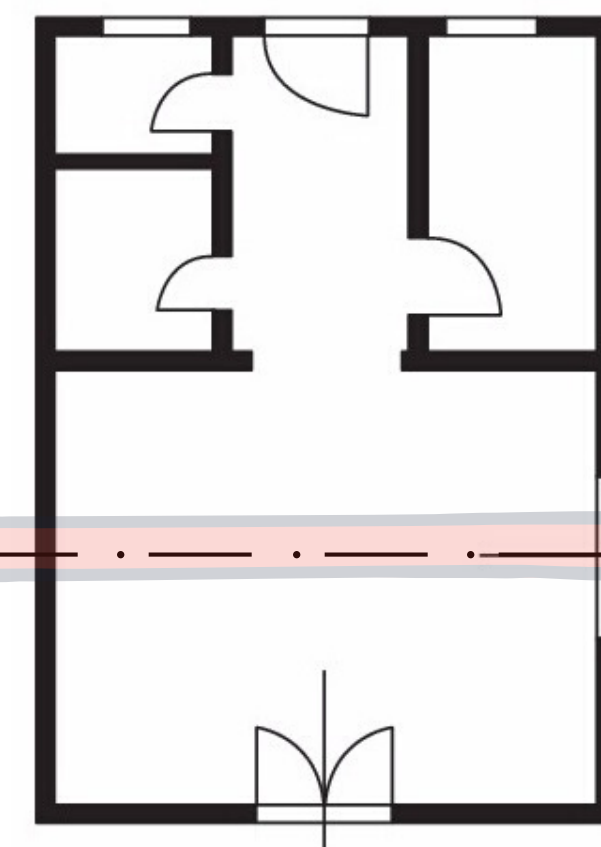


SEZIONI



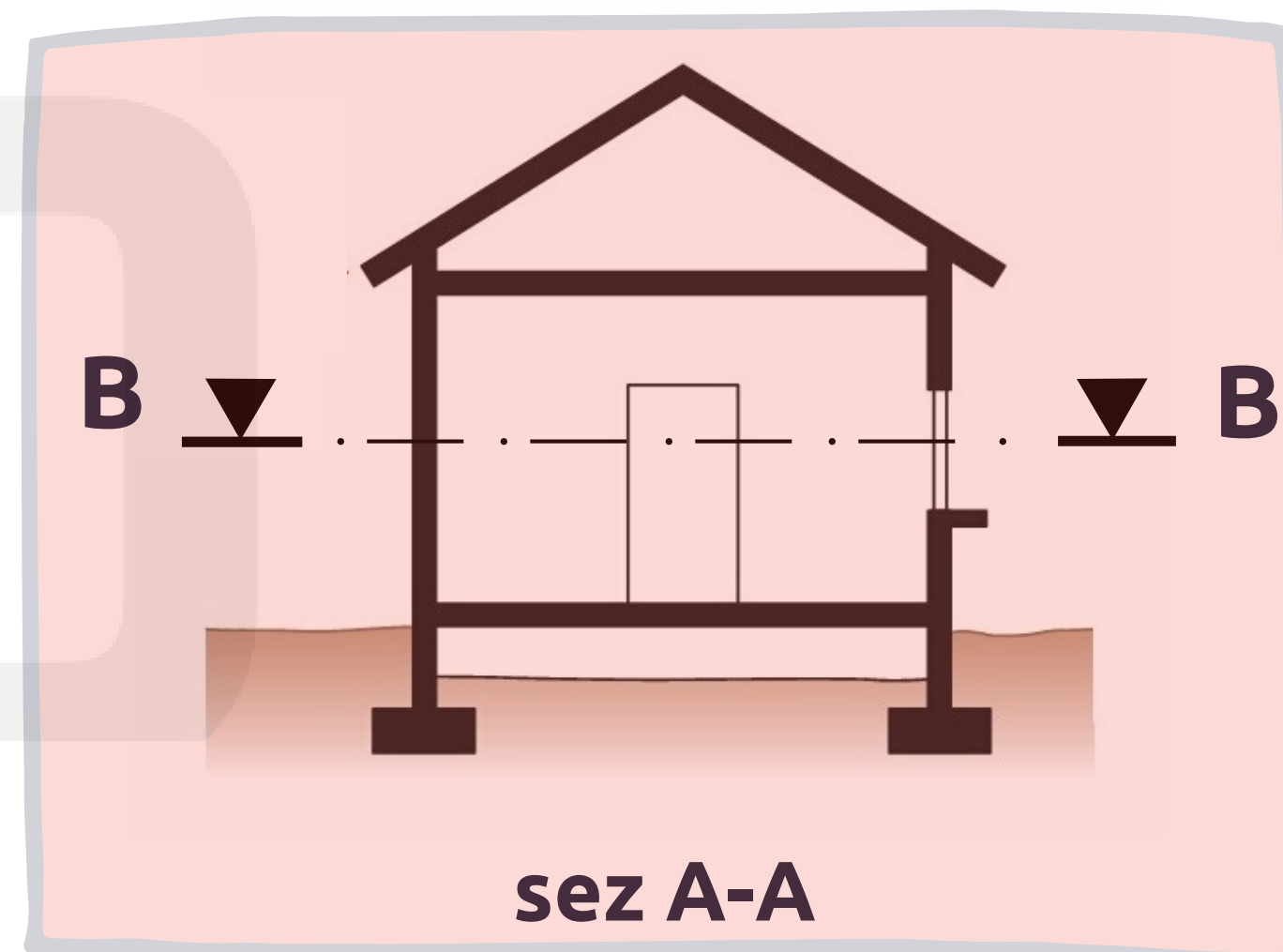
traccia del
piano di sezione

A ▲



sez B-B

B ▼



sez A-A

sezione A-A

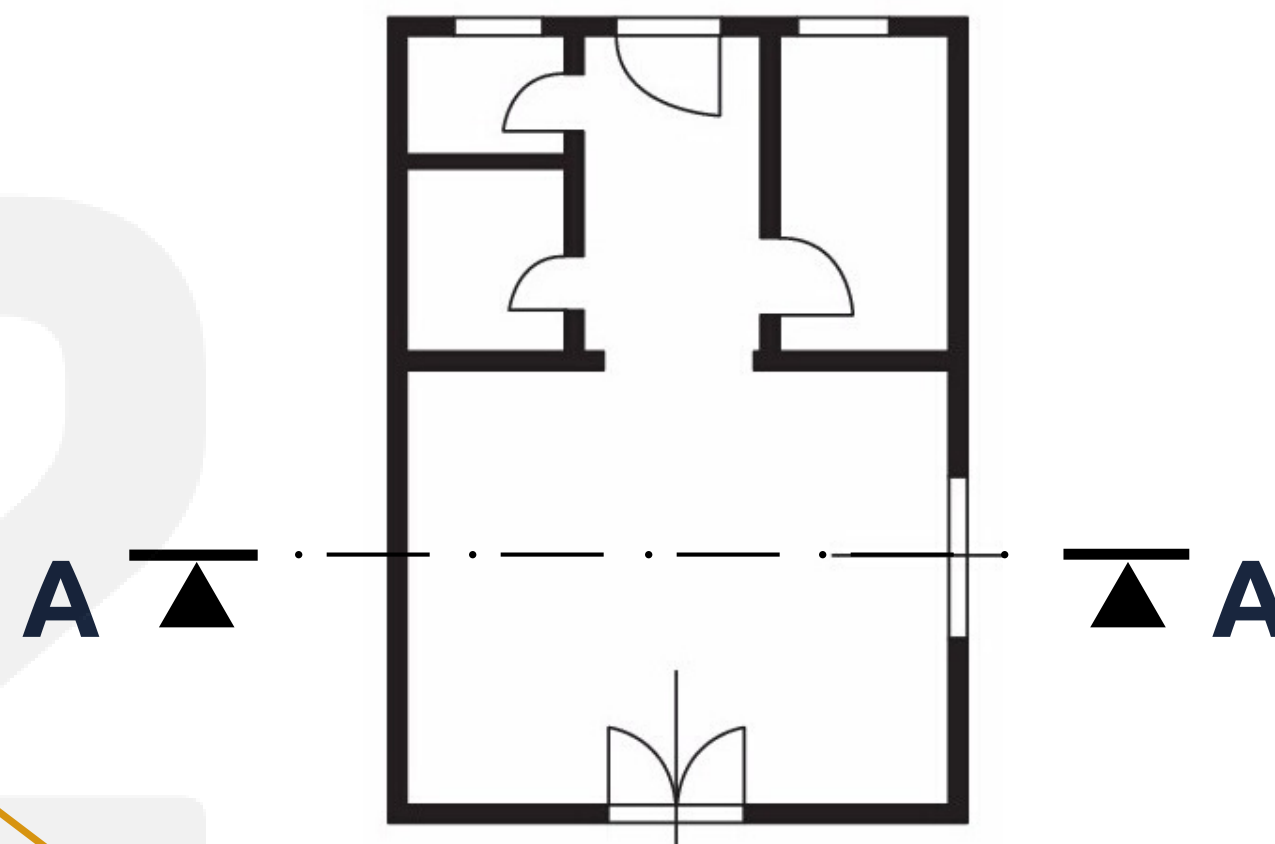
NORME e
CONVENZIONI



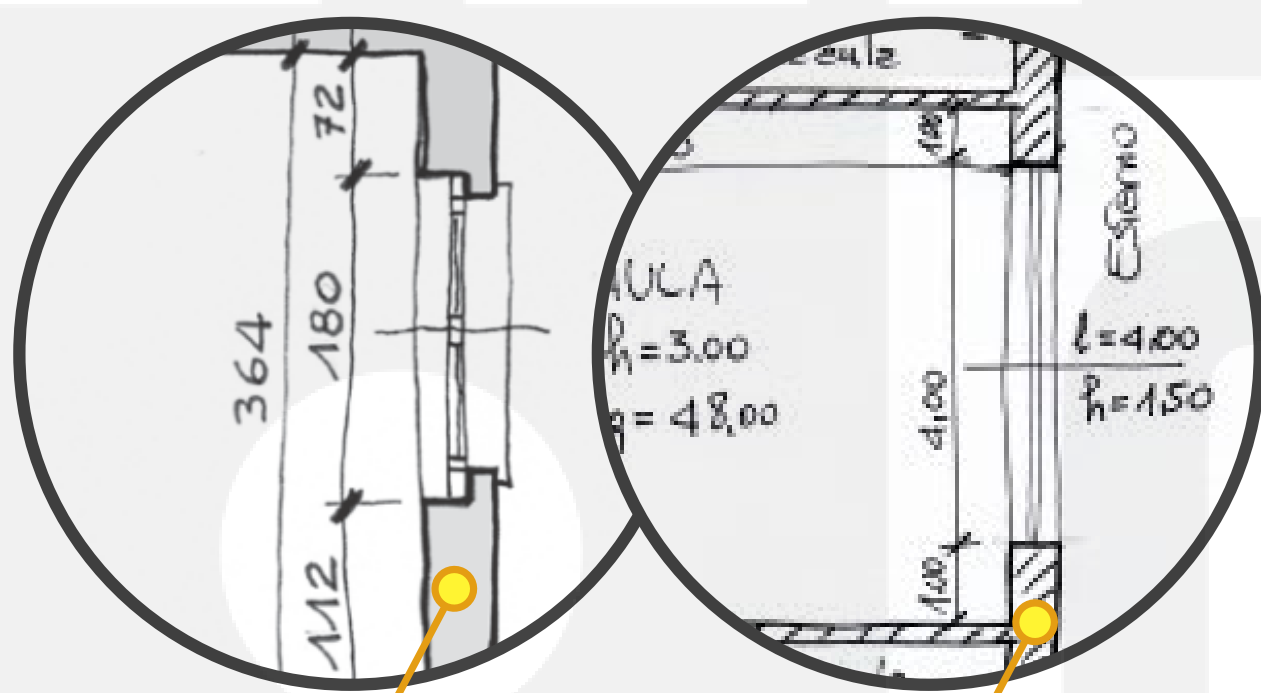
SEZIONI



parti sezionate
evidenziate mediante

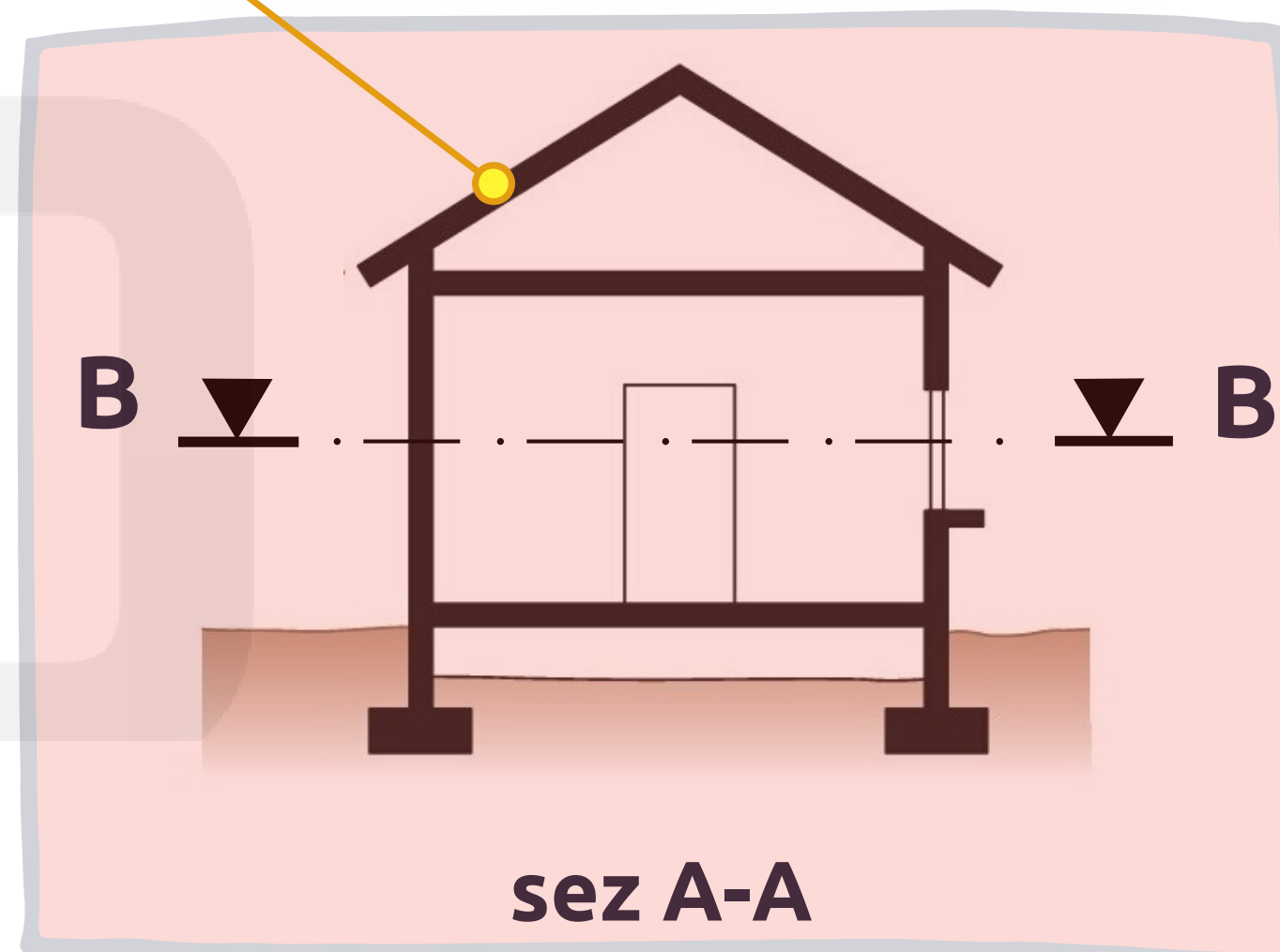


sez B-B



colore

tratteggio
(campitura)



sez A-A

1

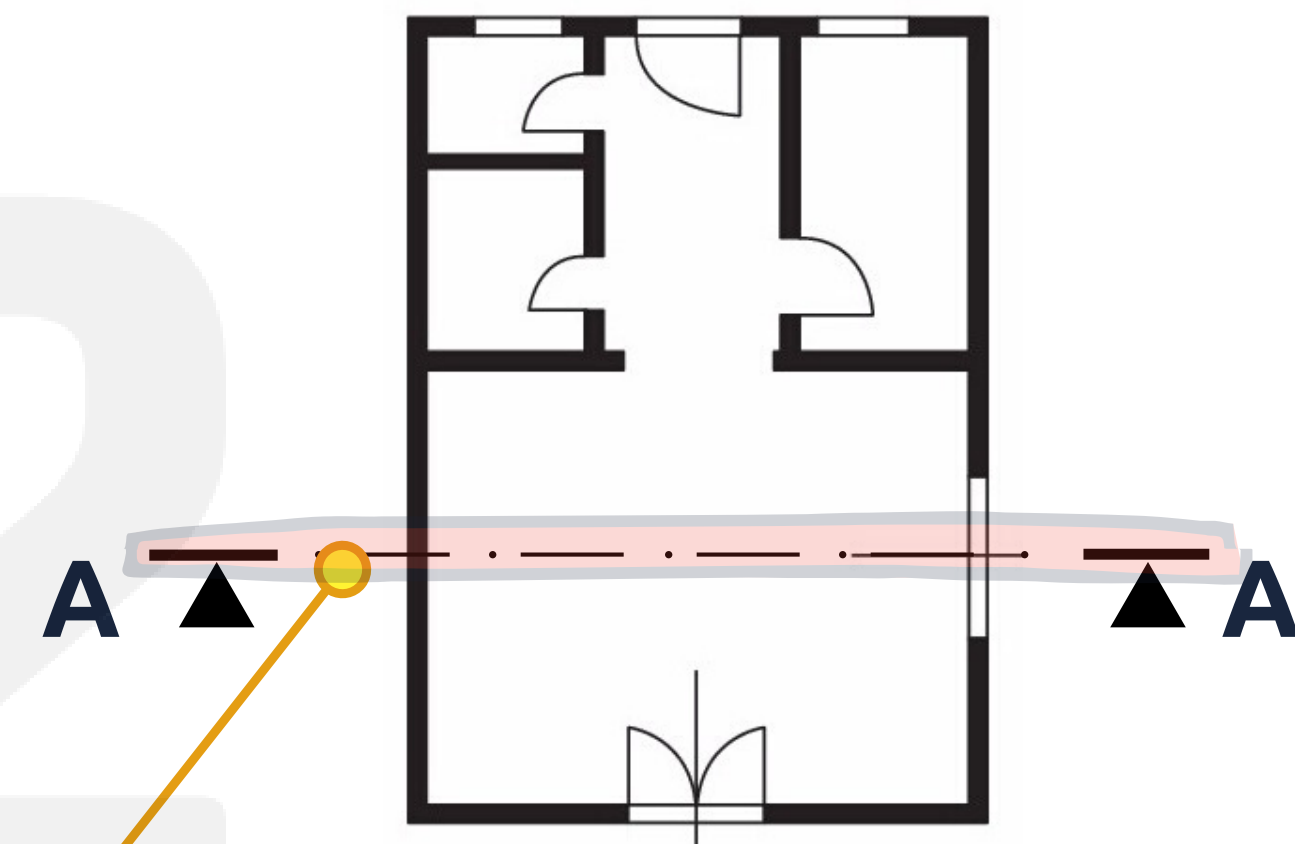
NORME e CONVENZIONI



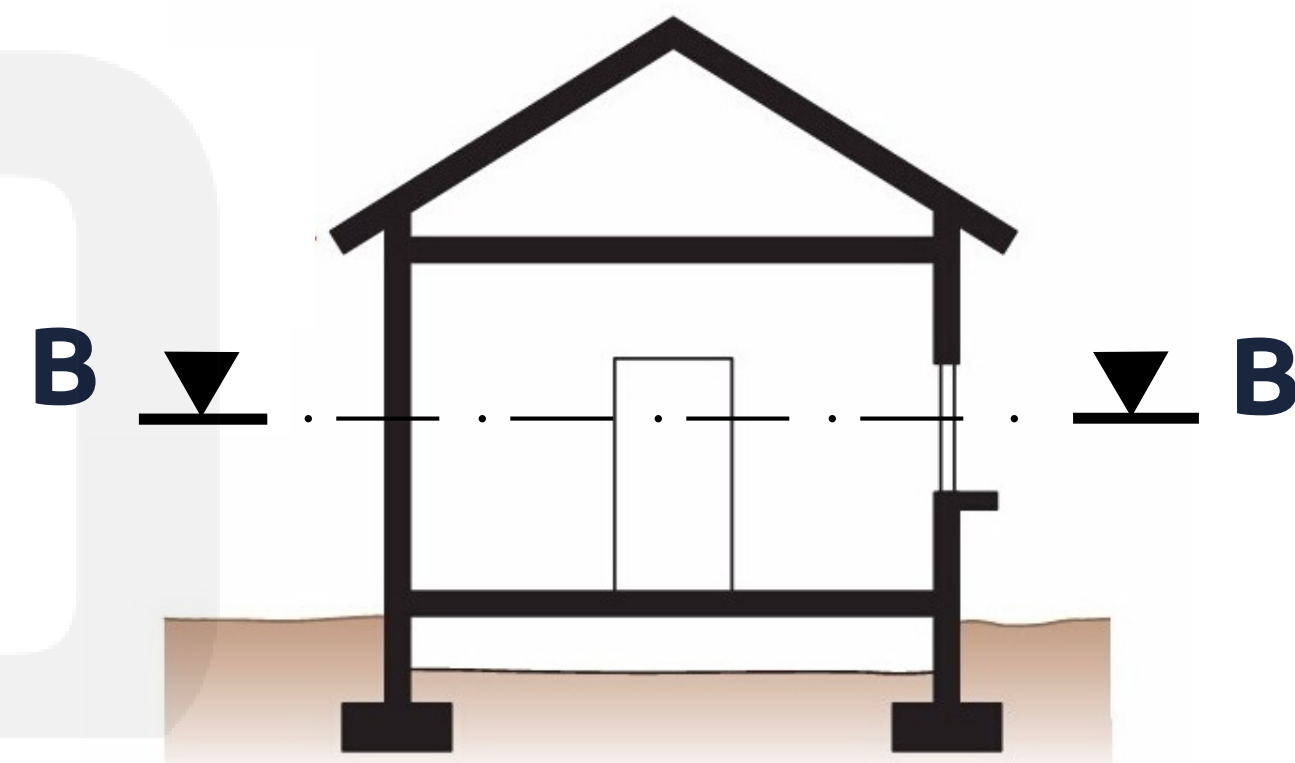
SEZIONI



traccia del piano di sezione
indicata mediante
linea mista fine con
gli estremi ingrossati



sez B-B



sez A-A

2

NORME e
CONVENZIONI



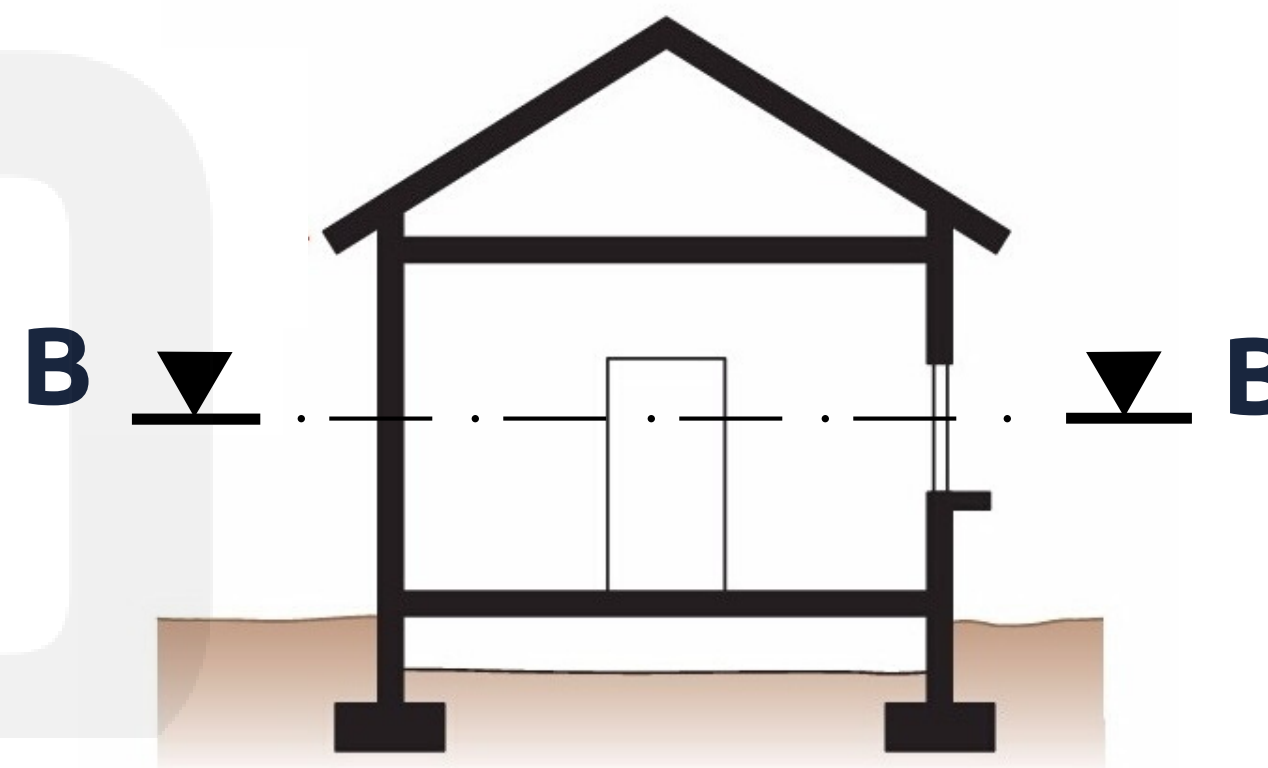
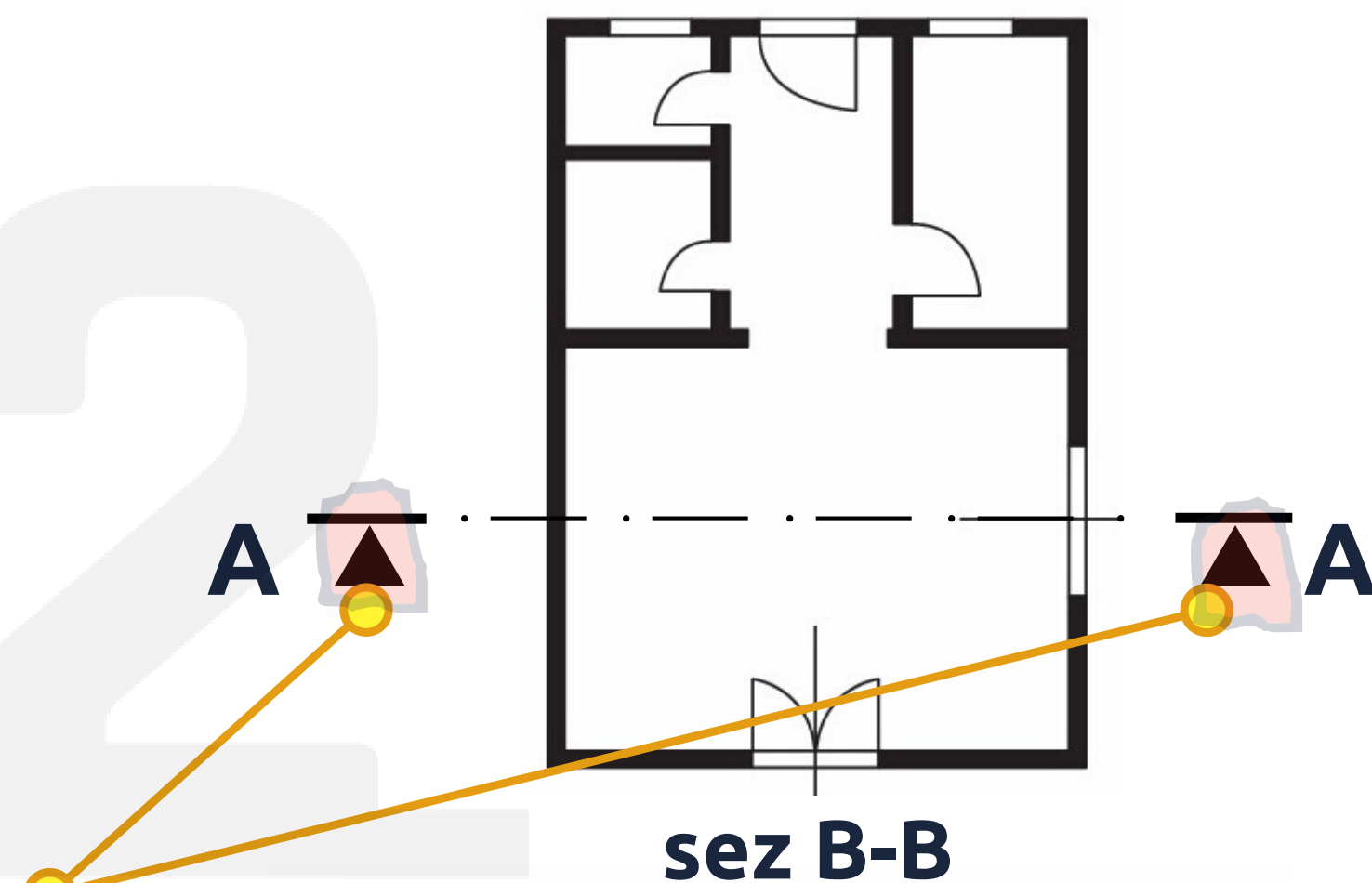
SEZIONI



3

NORME e CONVENZIONI

due frecce
orientate secondo il
verso di proiezione



sez A-A



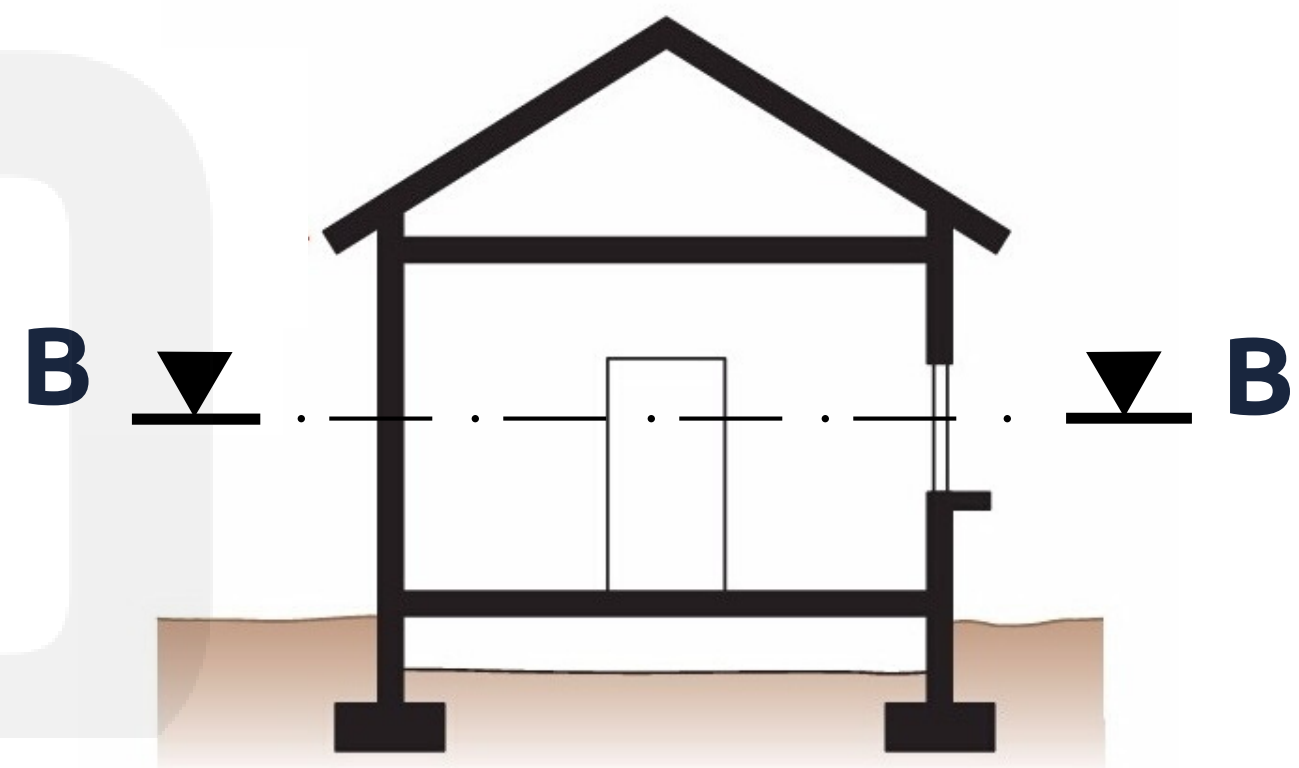
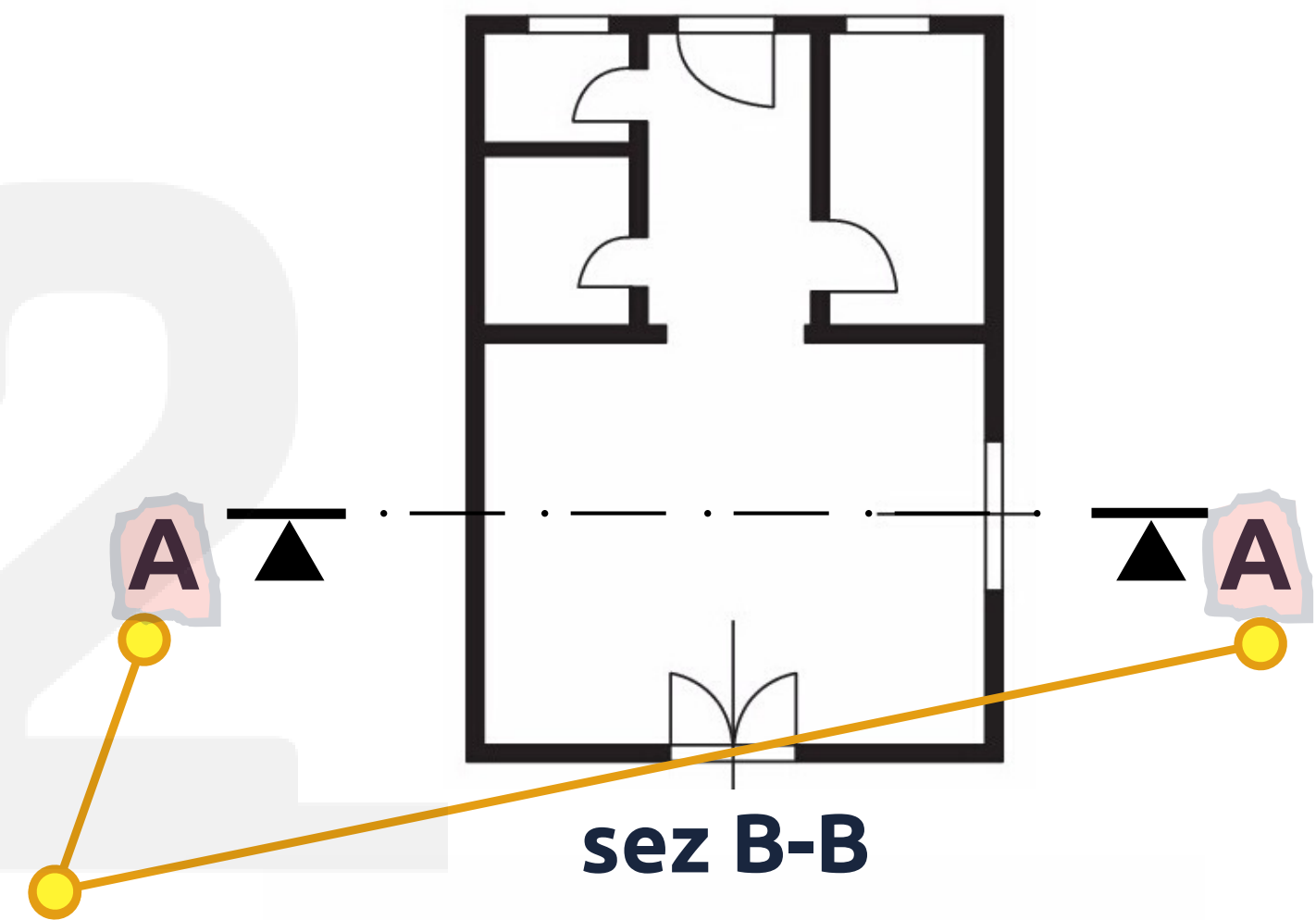
SEZIONI



4

NORME e CONVENZIONI

lettere indicanti il
nome della sezione

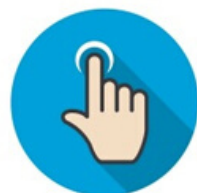


sez A-A



**SCARICA LA
PRESENTAZIONE**

**SEGUI IL LINK
NELLE NOTE
DEL VIDEO**



tecnologiaduepuntozero.altervista.org

a cura di Martina Baldini



Tecnologiaduepuntozero



Tecnologia Duepuntozero





Fonti

Tecnologia, Progettazione, ambiente - Rosano - Zanichelli

Tecnologia 4.0 - Pinotti - Atlas

TecnoMEDIA PLUS - Arduino - Lattes

Immagine della caffettiera Alessi - La Conica

Immagine della Proiezione Ortogonale di una caffettiera: su gentile concessione della Prof. Rossella Clausi

tecnologiaduepuntozero.altervista.org

a cura di Martina Baldini



Tecnologiaduepuntozero



Tecnologia Duepuntozero

