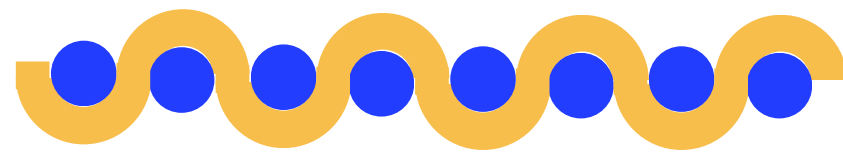
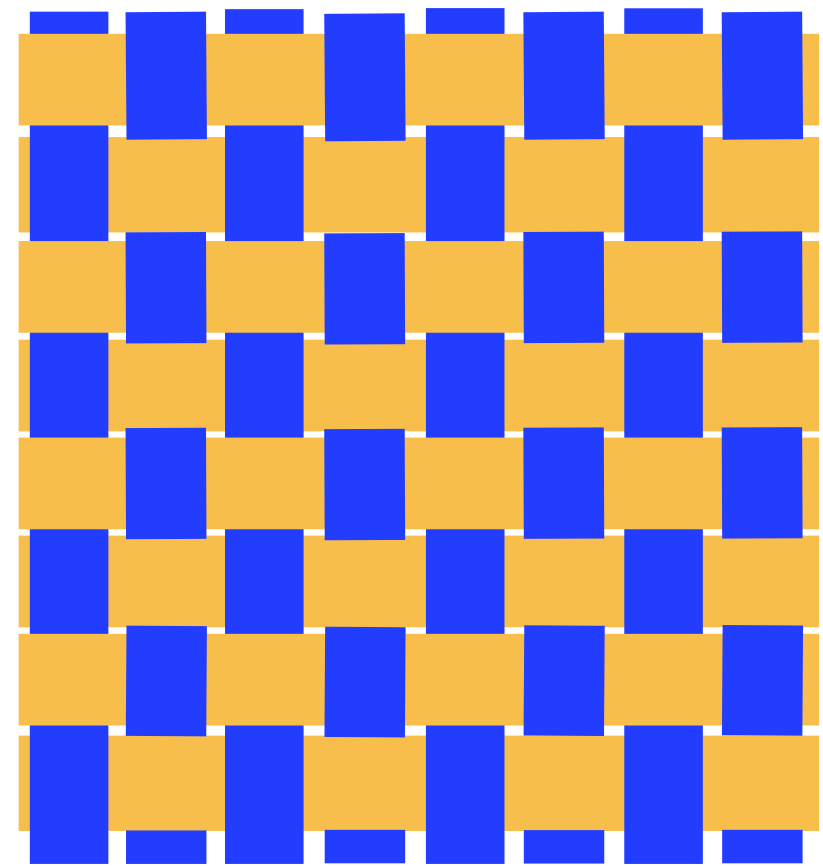
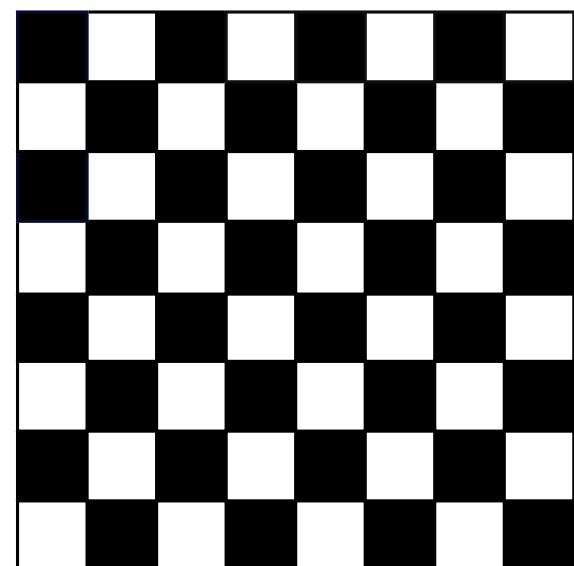


Armature fondamentali

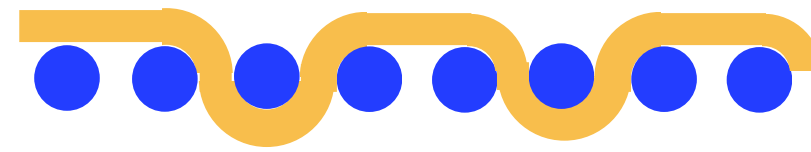
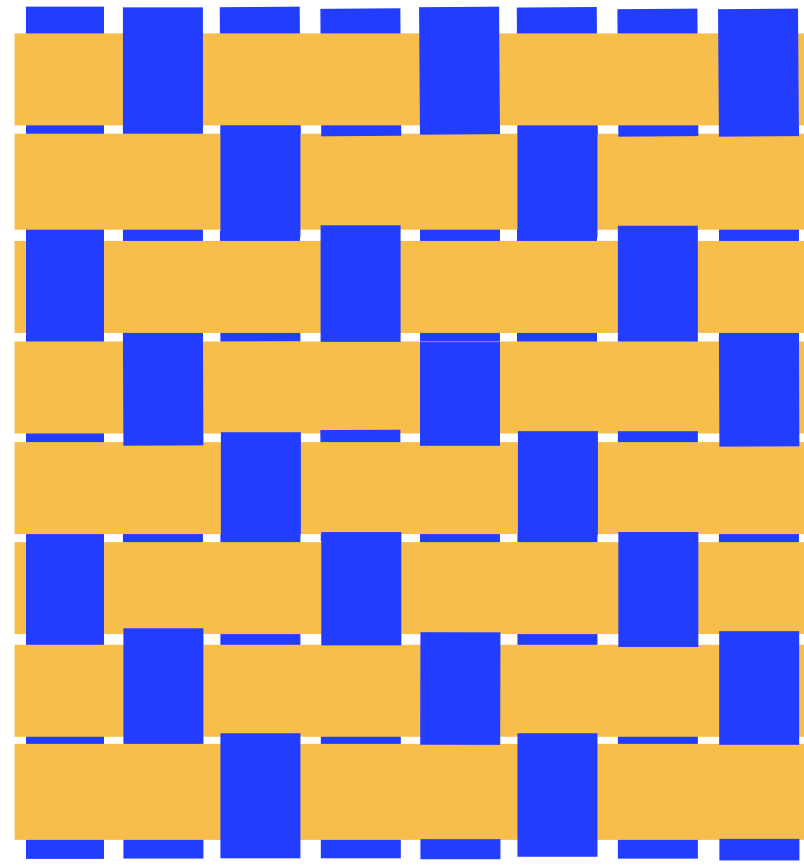
TELA



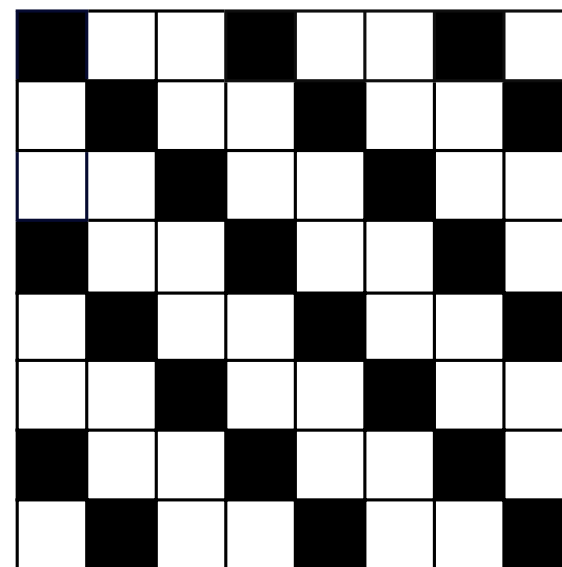
- il filo di trama passa alternativamente sopra e sotto i fili di ordito
- il tessuto risulta compatto e resistente: è l'armatura con il maggior numero di punti di legatura



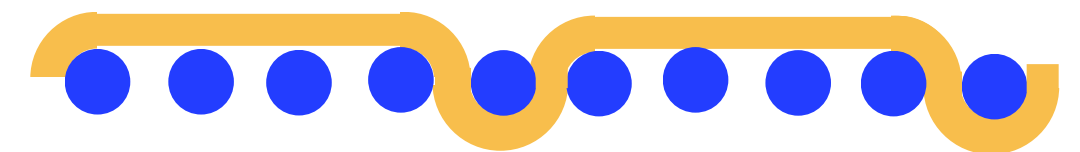
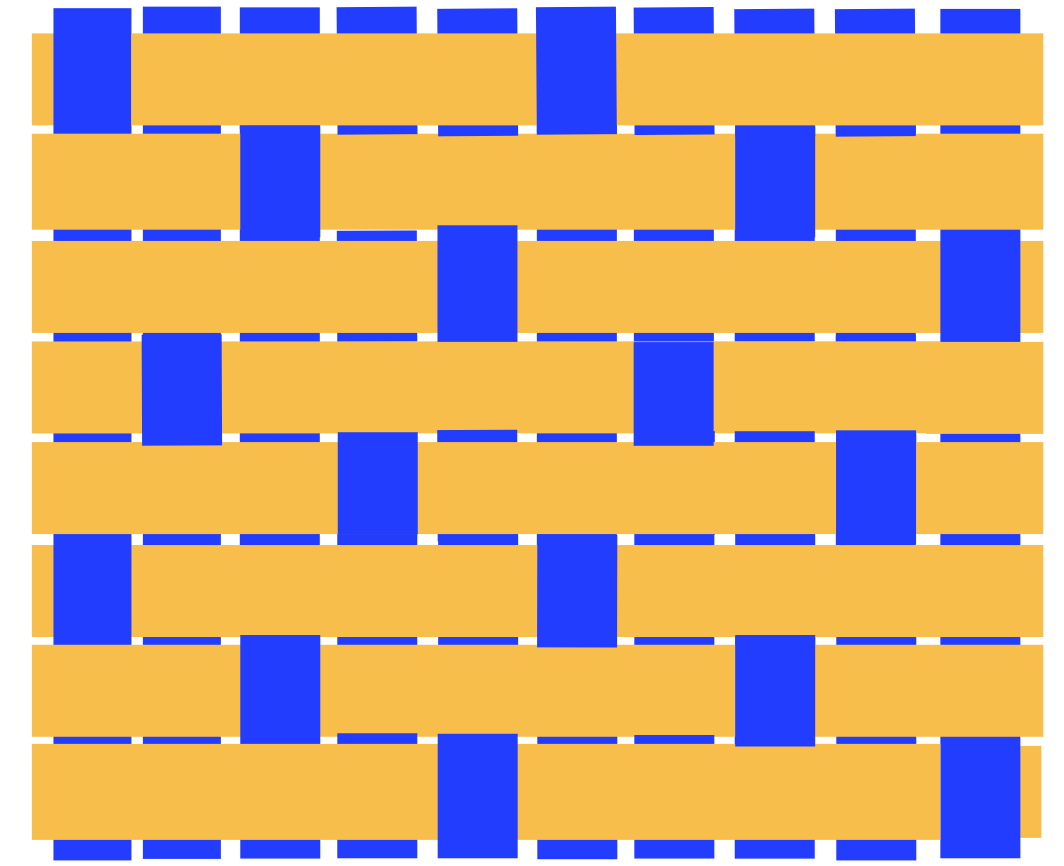
SAIA



- il filo di trama passa sotto un filo e poi sopra 2 fili di ordito
- il tessuto ha un andamento diagonale detto "a spina"



RASO



- il filo di trama passa sotto un filo e poi sopra 3 o più fili di ordito
- il tessuto è caratterizzato da punti di legatura, e risulta lucido, liscio e molto morbido

