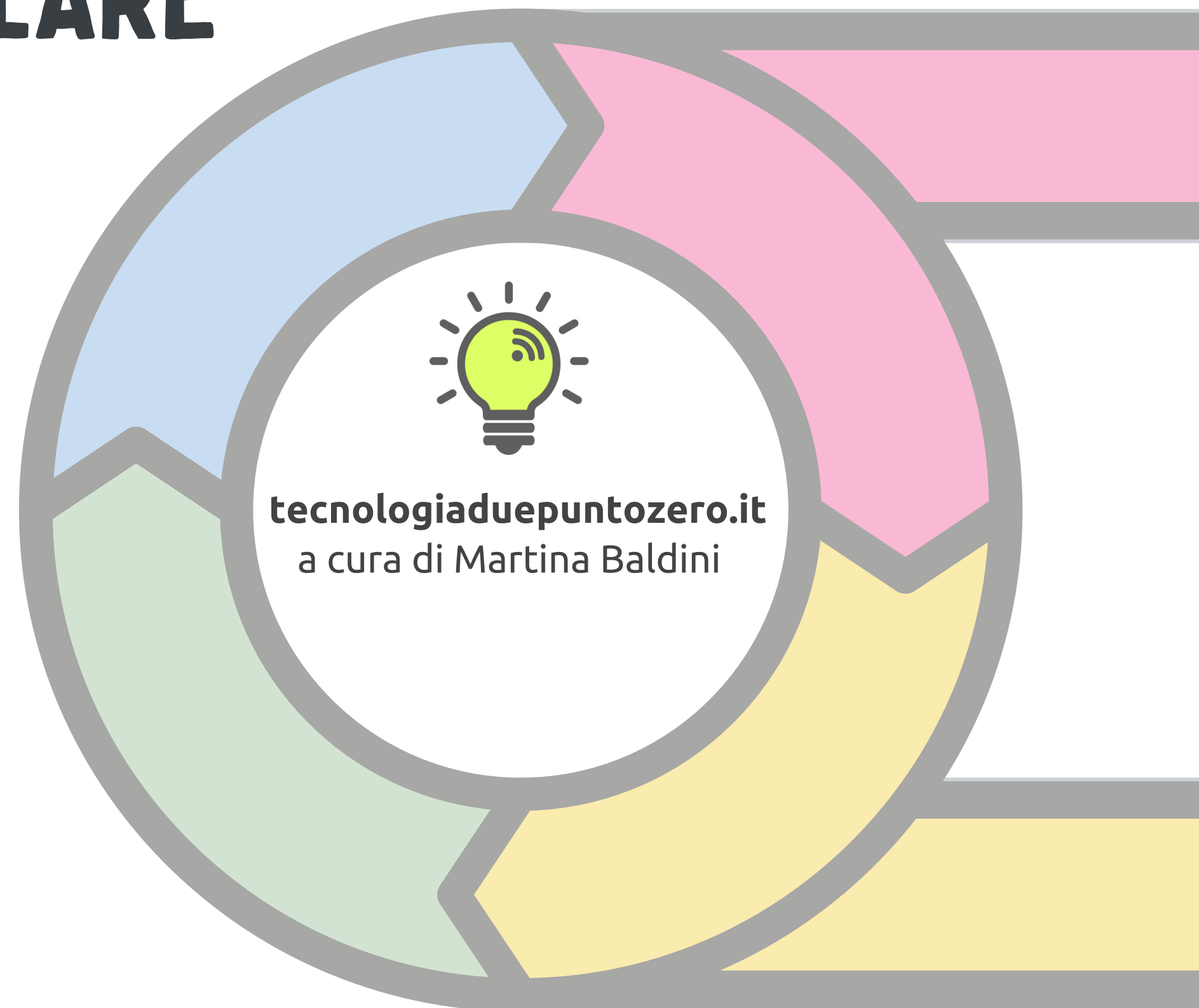
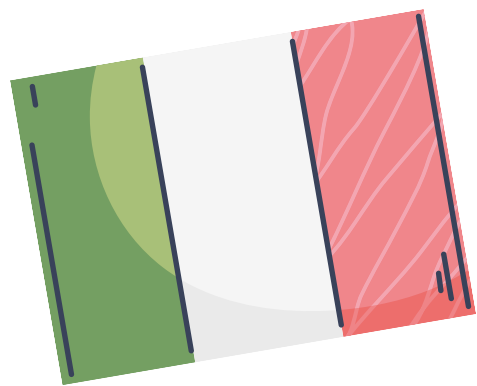


# CICLO DI VITA DI UN **PRODOTTO**



## SISTEMA LINEARE E CIRCOLARE





# LO SAPEVI?

Ogni persona, in Italia, produce circa  
500 kg di rifiuti in un anno, cioè

**1,4 kg  
al giorno...**

Fonte: Rapporto rifiuti urbani ed 2019, ISPRA



# CICLO DI VITA DI UN **PRODOTTO**

LAVORAZIONI

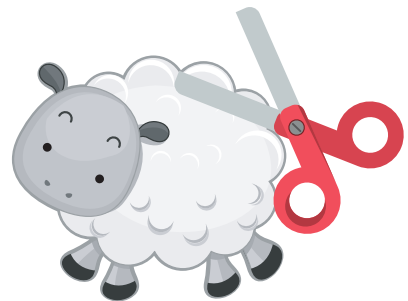


## **materia prima**

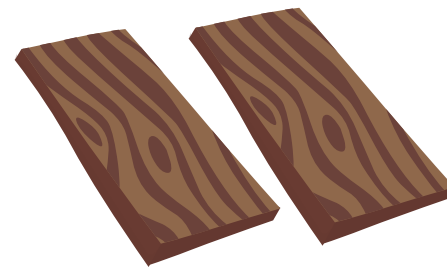
sostanza grezza da cui si ricavano i materiali usati per la produzione di beni



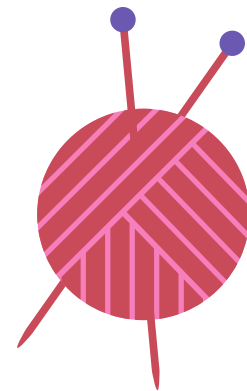
esempio:  
alberi



esempio:  
pelo delle pecore



esempio:  
assi di legno



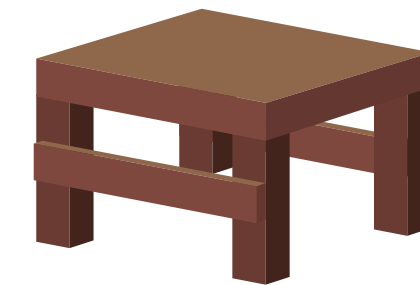
esempio:  
filato di lana

LAVORAZIONI



## **prodotto finito**

oggetto completo, pronto per essere commercializzato



esempio:  
tavolo in legno



esempio:  
maglia di lana



# CICLO DI VITA DI UN **PRODOTTO**



# 5 FASI



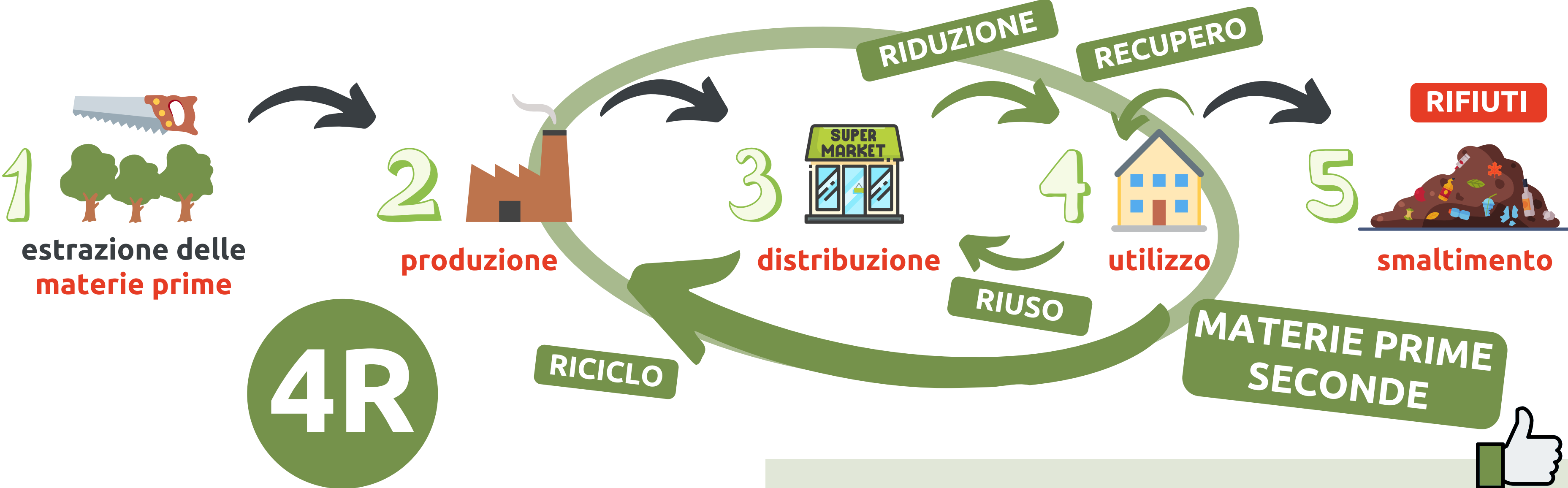
# CICLO DI VITA DI UN **PRODOTTO**



## SISTEMA LINEARE **NON SOSTENIBILE**



# CICLO DI VITA DI UN **PRODOTTO**



**4R**

## SISTEMA CIRCOLARE **SOSTENIBILE**

minore richiesta di **materie prime, energia, acqua**

riduzione di **rifiuti ed emissioni**

A thumbs-up icon is located to the right of this section.

## RIDUZIONE

- **limitare gli acquisti** a ciò che serve davvero
- **scegliere consapevolmente**: es. prediligere prodotti **durevoli** a quelli monouso, scegliere prodotti con **pochi imballaggi**
- **comportamenti virtuosi**: es. bere acqua del rubinetto o della fonte



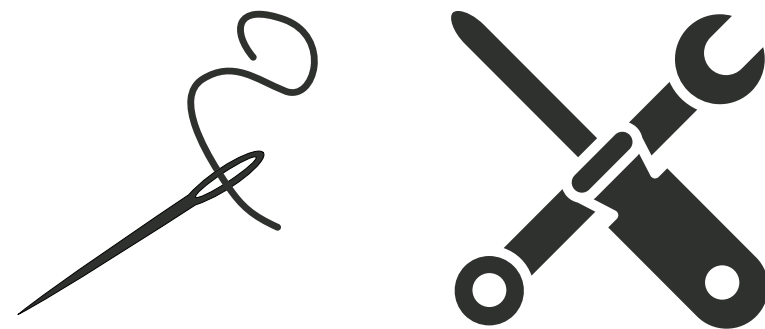
## RIUSO

- **Riutilizzare** gli oggetti il più possibile: es. contenitori di vetro
- portare gli oggetti che non si usano più a un **mercato dell'usato**, oppure **regalarli**



## RECUPERO

- **Riparare gli oggetti** prima di comprarne di nuovi: es. un tessuto scucito, lo smartphone, la lavatrice



## RICICLO

- **Riciclare** gli oggetti non più utilizzabili o recuperabili, effettuando una corretta **raccolta differenziata**

