

[tecnologiaduepuntozero.it](http://tecnologiaduepuntozero.it)

a cura di Martina Baldini



# DOVE LO BUTTO?

regole per una corretta raccolta dei rifiuti

**#RaccoltaDifferenziata**

# COS'È LA RACCOLTA DIFFERENZIATA? COME SI FA IN MODO CORRETTO?

In questa lezione imparerai:

- cos'è un rifiuto
- cos'è la raccolta differenziata
- come differenziare in modo corretto i rifiuti

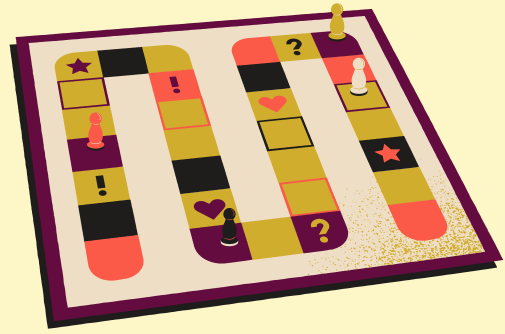




# **COS'È UN RIFIUTO**



Considera un gioco che hai a casa



# COS'È UN RIFIUTO

ci giochi ancora?

SI

NO

NON E' UN RIFIUTO

funziona ancora?

potresti aggiustarlo?

NO

SI

NON E' UN RIFIUTO

NON E' UN RIFIUTO

SI

NO

puoi smontarlo e usarne i pezzi per altri scopi?

allora è un RIFIUTO

NO

SI

NON E' UN RIFIUTO



TUTTO CIÒ CHE HA ANCORA UN VALORE  
PER TE, O CHE POTREBBE AVERLO PER  
QUALCUN'ALTRO,

**NON È UN RIFIUTO**

E PUOI SCEGLIERE COME UTILIZZARLO AL  
MEGLIO, ANCHE REGALANDOLO A QUALCUNO.

CIÒ CHE, INVECE, NON HA PIÙ VALORE  
PER TE E PER PER NESSUN ALTRO,

**È UN RIFIUTO, E PUOI  
BUTTARLO VIA...  
VEDIAMO COME**





Prima di buttare via un oggetto,  
è importante sapere

## DI QUALE MATERIALE È FATTO L'OGGETTO

(talvolta può essere utile leggerne  
l'etichetta)



## CONOSCI LE REGOLE DEL TUO COMUNE?

[www.geofor.it](http://www.geofor.it)  
(in provincia di Pisa)



# QUALI BIDONI HAI IN CASA

PER DIFFERENZIARE I RIFIUTI



**MULTIMATERIALE**



**VETRO**



**CARTA**



**ORGANICO**



**INDIFFERENZIATO**



# COSA CI BUTTI



**MULTIMATERIALE**



**VETRO**



**CARTA**



**ORGANICO**



**INDIFFERENZIATO**





# MULTIMATERIALE



# MULTIMATERIALE



## METALLI

Lattine in alluminio, barattoli di metallo per alimenti ed ogni altro imballo di metallo, coperchi di barattolo



TecnologiaDuepuntozero

## PLASTICA

Contenitori, bottiglie e imballaggi di plastica con la scritta PET, PE, PVC, PP-PS



## CARTONI

per bevande e alimenti

## IN POLIACCOPPIATO



# VETRO



# VETRO



Bottiglie, flaconi, barattoli e imballaggi vuoti in vetro, privati di tappi metallici o in materiale plastico

Questi rifiuti vanno portati presso le campane verdi presenti sul territorio



# VETRO



# CARTA



Bottiglie, flaconi, barattoli e imballaggi vuoti in vetro, privati di tappi metallici o in materiale plastico

Questi rifiuti vanno portati presso le campane verdi presenti sul territorio



# VETRO



Bottiglie, flaconi, barattoli e imballaggi vuoti in vetro, privati di tappi metallici o in materiale plastico

Questi rifiuti vanno portati presso le campane verdi presenti sul territorio



TecnologiaDuepuntozero

# CARTA



Giornali, riviste, buste, fogli e cartoncini di ogni genere, contenitori di cartone per alimenti, scatole di cartone, salviette in carta per asciugare le mani, cartone per la pizza pulito



# ORGANICO



# ORGANICO



Rifiuti di origine animale o vegetale, come  
avanzi di cucina (frutta e verdura, pane, gusci  
di uova, fondi di caffè, etc.), stuzzicadenti,  
lische, scottex e tovaglioli di carta sporchi,  
cartone della pizza sporco





# ORGANICO



Rifiuti di origine animale o vegetale, come avanzi di cucina (frutta e verdura, pane, gusci di uova, fondi di caffè, etc.), stuzzicadenti, lische, scottex e tovaglioli di carta sporchi, cartone della pizza sporco



i rifiuti organici vanno raccolti in **sacchetti compostabili**, che si degradano completamente durante il processo di compostaggio



TÜV  
AUSTRIA  
INDUSTRIAL



# ORGANICO



Rifiuti di origine animale o vegetale, come  
avanzi di cucina (frutta e verdura, pane, gusci  
di uova, fondi di caffè, etc.), stuzzicadenti,  
lische, scottex e tovaglioli di carta sporchi,  
cartone della pizza sporco



# INDIFFERENZIATO



# ORGANICO



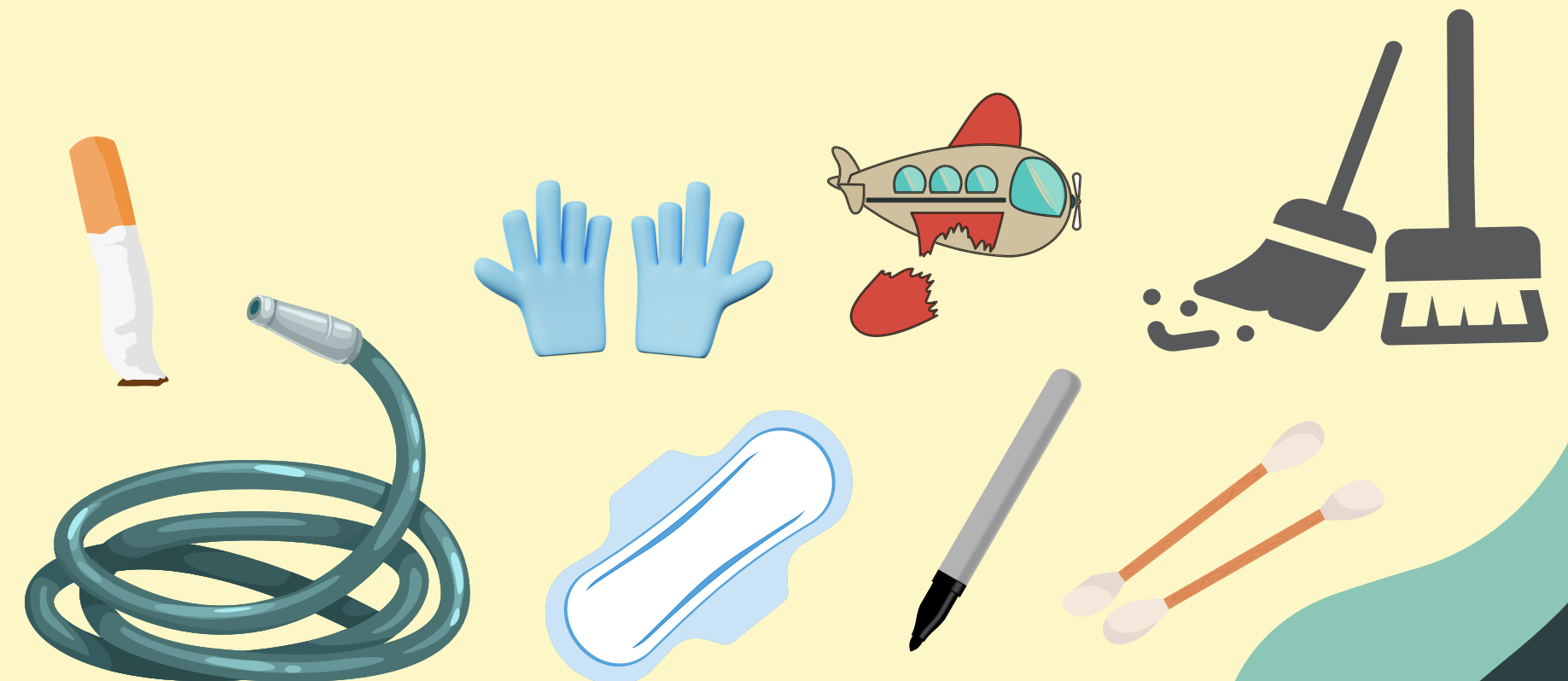
Rifiuti di origine animale o vegetale, come avanzi di cucina (frutta e verdura, pane, gusci di uova, fondi di caffè, etc.), stuzzicadenti, lische, scottex e tovaglioli di carta sporchi, cartone della pizza sporco



# INDIFFERENZIATO



Oggetti che non possono essere riciclati: oggetti in gomma, mozziconi di sigaretta, assorbenti igienici, bastoncini per le orecchie, rifiuti dello spazzamento del pavimento, penne e pennarelli, giocattoli rotti



# ATTENZIONE!

Non tutti i rifiuti possono essere buttati nei bidoni di casa, perchè contengono

## MATERIALI PERICOLOSI O PREZIOSI

e vanno portati in appositi centri per il loro recupero

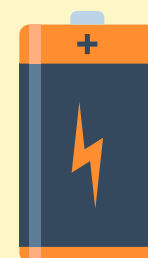
Alcuni esempi:



**VERNICI**



**RAEE** (rifiuti da apparecchiature elettriche ed elettroniche)



**PILE E BATTERIE**

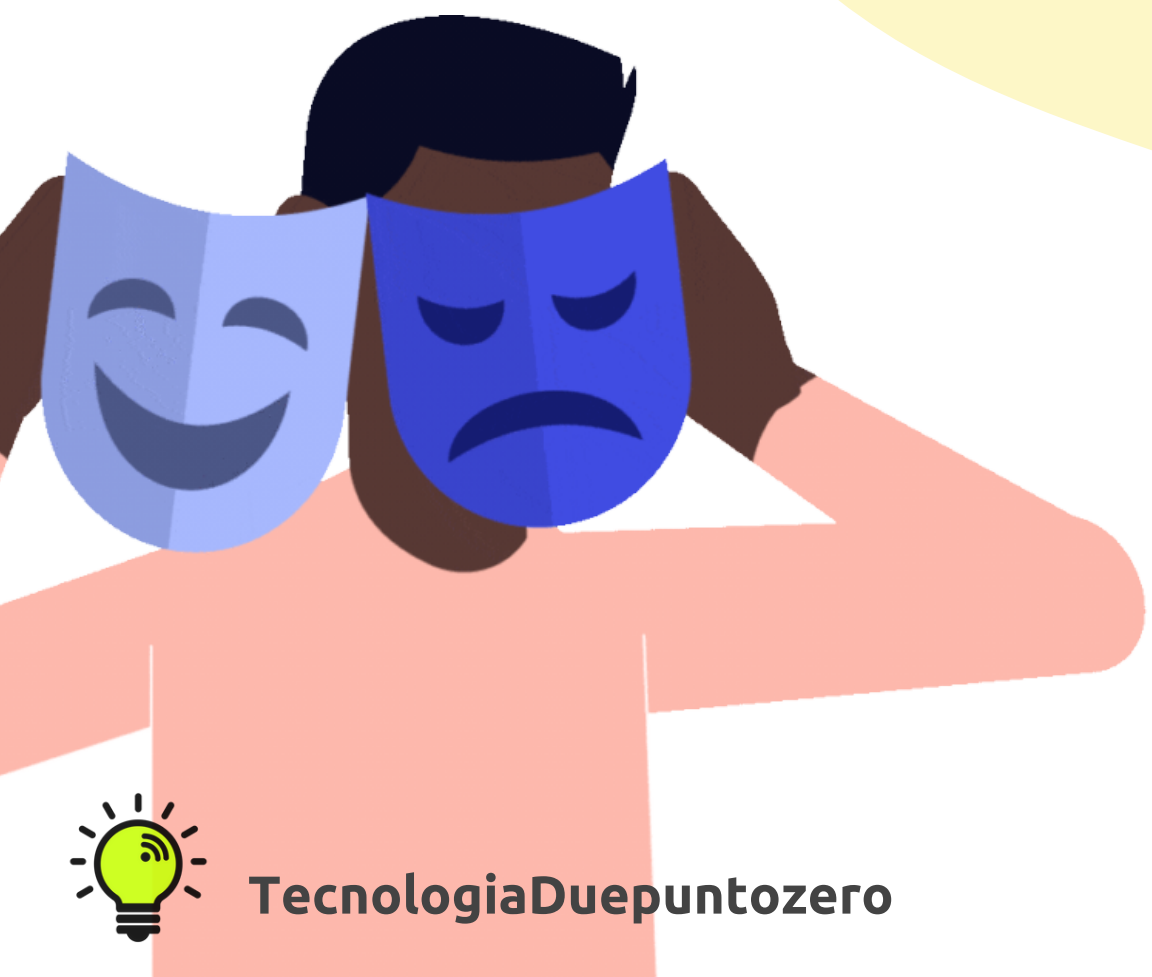


**FARMACI SCADUTI**



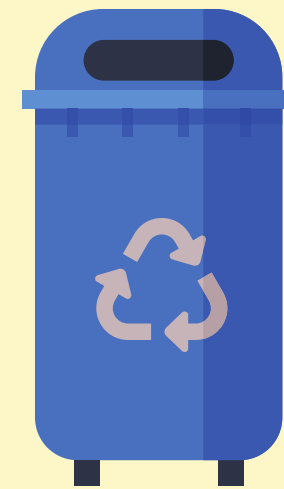
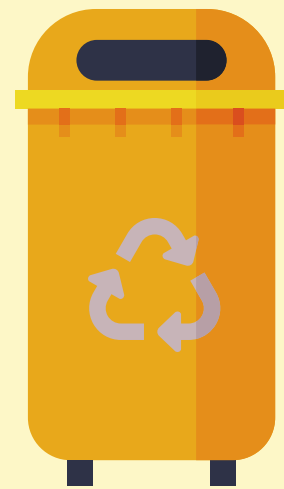
# AMICI **VERI** E **FALSI**

della raccolta differenziata

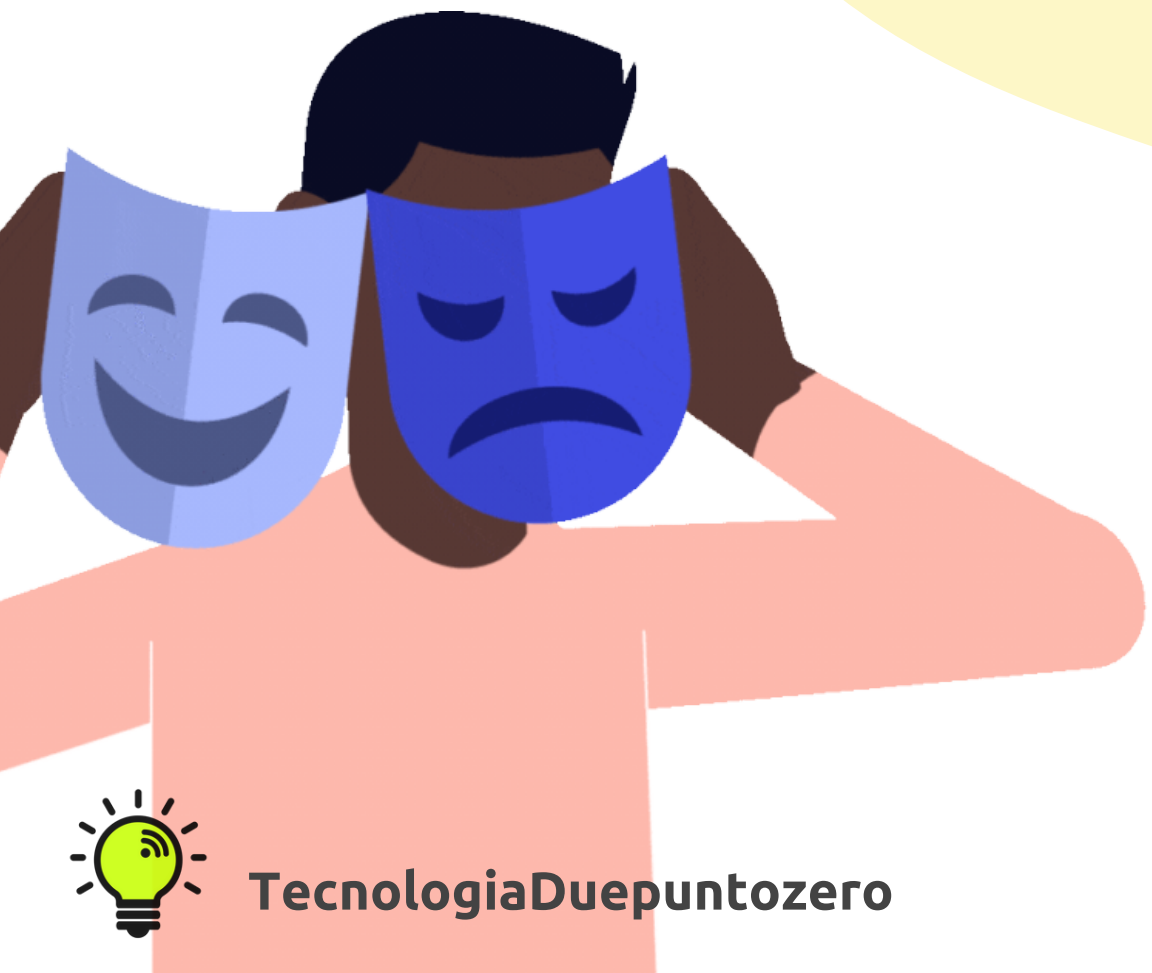


# AMICI **VERI** E **FALSI**

della raccolta differenziata



**Sono i materiali  
che potrebbero  
trarre in inganno**



# AMICI **VERI** E **FALSI**



**MULTIMATERIALE**



TecnologiaDuepuntozero

# AMICI VERI E FALSI

La raccolta differenziata della plastica riguarda solo gli imballaggi, quindi bottiglie, barattoli, flaconi, sacchetti, buste, pellicole, piatti e bicchieri monouso, vaschette



PLASTICA



ACCIAIO



ALLUMINIO



## MULTIMATERIALE



TecnologiaDuepuntozero

i "veri amici"  
si riconoscono dal  
**codice di riciclaggio**



# AMICI **VERI** E **FALSI**

La raccolta differenziata della plastica riguarda solo gli imballaggi, quindi bottiglie, barattoli, flaconi, sacchetti, buste, pellicole, piatti e bicchieri monouso, vaschette.

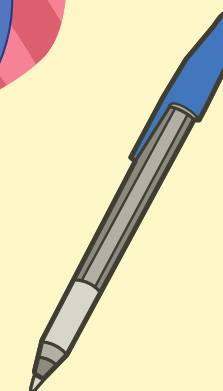
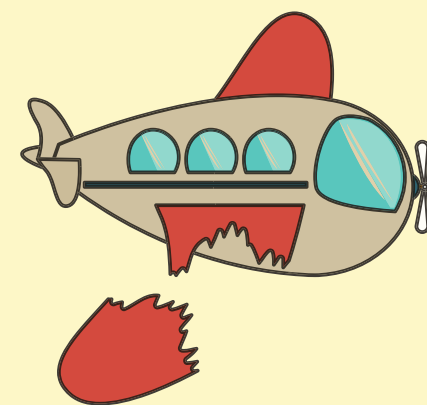
Giocattoli, ciabatte, palloni, occhiali, penne, pennarelli, oggetti in gomma, attrezzi vari: quando sono rotti o non servono più, vanno messi nel **rifiuto indifferenziato**



**MULTIMATERIALE**



TecnologiaDuepuntozero



# AMICI **VERI** E **FALSI**



**VETRO**



TecnologiaDuepuntozero

# AMICI **VERI** E **FALSI**

i "veri amici"  
si riconoscono dal  
**codice di riciclaggio**

dal n.70 al n. 79

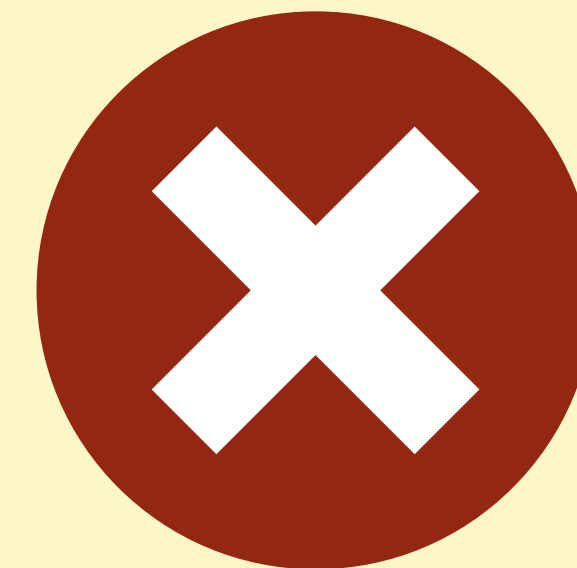
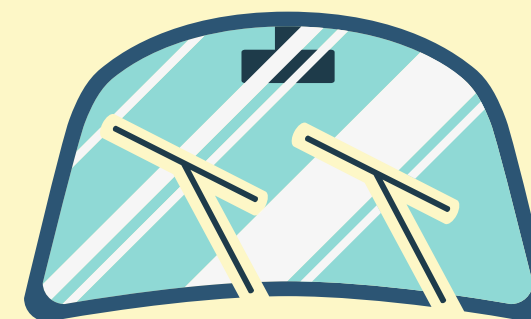
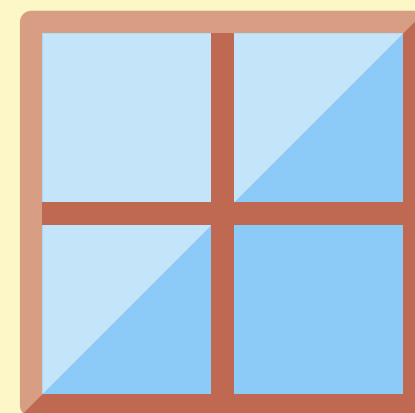
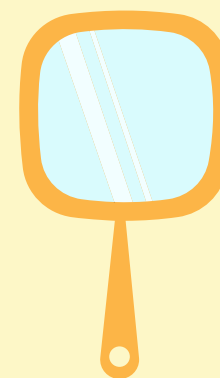
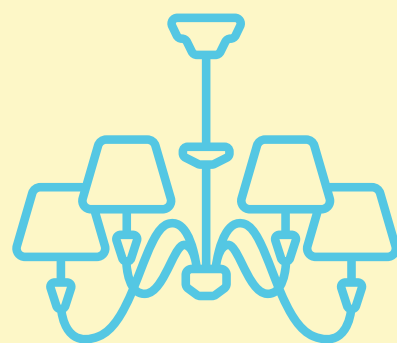


**VETRO**



# AMICI VERI E FALSI

I falsi amici del vetro sono: bicchieri, cristalli, ceramica, lampadine, specchi, contenitori in vetroceramica (pyrex), vetri di finestre e finestrini: quando sono rotti o non servono più, vanno portati al **centro di raccolta**



**VETRO**



# AMICI **VERI** E **FALSI**



**CARTA**



TecnologiaDuepuntozero

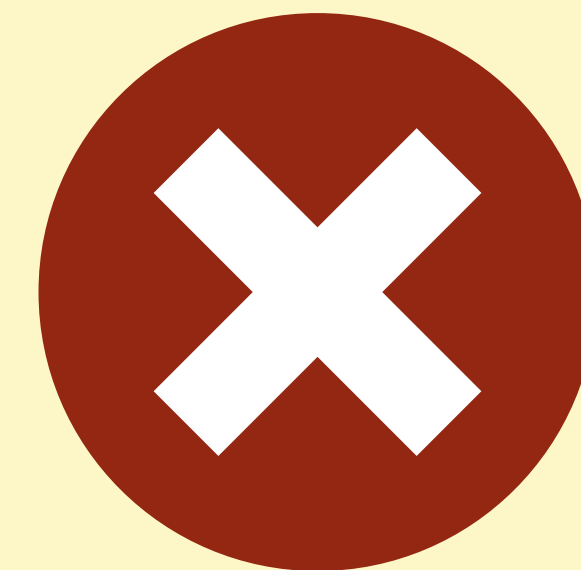
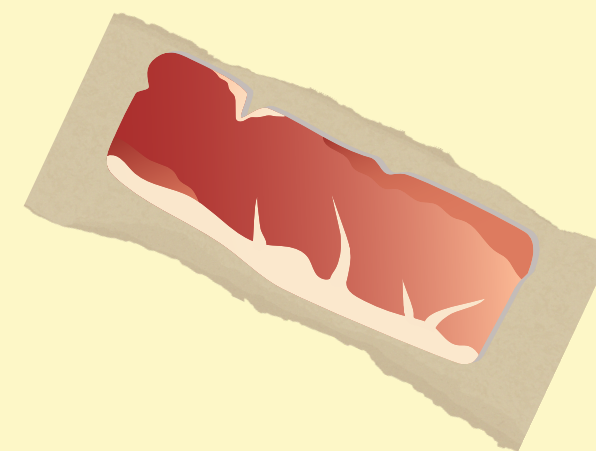
# AMICI VERI E FALSI

Sono falsi amici della carta

- Scontrini dei negozi: i più comuni sono fatti con carte termiche i cui componenti reagiscono al calore, generando problemi nelle fasi del riciclo
- carta oleata (es. carta per affettati, formaggi e focacce)
- cartoni della pizza unti o sporchi di cibo
- fazzoletti di carta usati



## CARTA



# AMICI **VERI** E **FALSI**

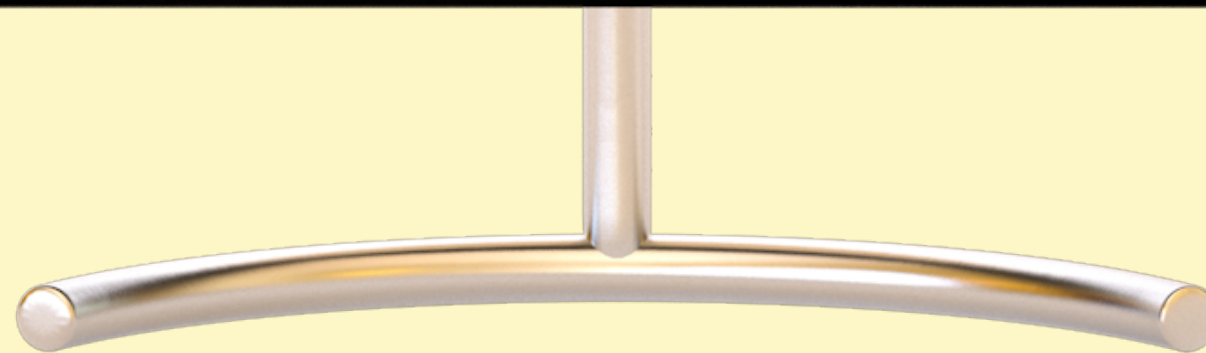
Guarda il video



## CARTA



TecnologiaDuepuntozero



# AMICI **VERI** E **FALSI**



**ORGANICO**



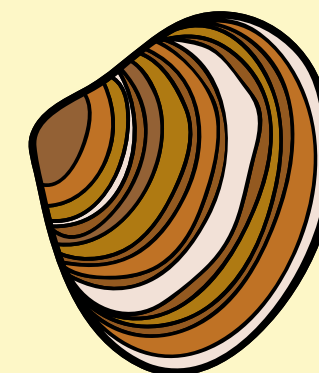
TecnologiaDuepuntozero



# AMICI **VERI** E **FALSI**

Sono falsi amici dell'organico

- i gusci di molluschi e i capelli (perchè non sono sostanze organiche)
- i fazzoletti usati per la pulizia del naso
- la segatura sporca
- l'olio vegetale usato



## ORGANICO



# BUONE REGOLE



# BUONE REGOLE

Togli i residui di cibo  
dagli imballaggi  
(flaconi, bottiglie,  
barattoli, etc.)



# BUONE REGOLE

**Dividi, quando è possibile, gli imballaggi composti da più materiali, ad esempio rimuovi nastro adesivo e graffette di metallo da cartone, separa i barattoli di vetro dai tappi metallici)**



# BUONE REGOLE

**Riduci se possibile il volume degli imballaggi: schiaccia le lattine e le bottiglie di plastica richiudendole poi con il tappo, appiattisci carta e cartone.**





# Porta gratuitamente al centro di raccolta:

- rifiuti ingombranti ed elettrodomestici
- i **RAEE** (rifiuti di apparecchiature elettriche ed elettroniche)
- oli di origine minerale o vegetale
- sfalci di potatura
- imballaggi in legno (es: cassette per la frutta)
- rifiuti potenzialmente dannosi: **medicinali** scaduti, **batterie delle auto**, **neon**, contenitori etichettati **T e/o F** (tossici e/o infiammabili) come contenitori di **vernici**, **inchiostri adesivi**, **solventi**, **acidi**, **rifiuti alcalini**, **detergenti**, **prodotti fotochimici**, **pesticidi**



Sai dove si trova il centro di raccolta più vicino?



**SE HAI  
QUALCHE  
DUBBIO...**

**CONSULTA IL  
RIFIUTARIO  
GEOFOR**

